

MEMORIAL

O SISTEMA ESTRUTURAL-CONSTRUTIVO MISTO PROPOSTO, ESTÁ CARACTERIZADO POR UMA MALHA DE APOIOS MODULARES COM 5,00X7,50M, PREVENDO-SE VÃOS AMPLIADOS EM SETORES ESPECÍFICOS COMO O AUDITÓRIO, POR EXEMPLO.

NOSSA ABORDAGEM VIABILIZA SOLUÇÕES CONSTRUTIVAS EFICIENTES UTILIZANDO, CONFORME O SETOR DA OBRA, DOIS TIPOS DE COMPONENTES PRÉ-FABRICADOS: PERFIS METÁLICOS E PEÇAS EM CONCRETO-ARMADO, POSSIBILITANDO PROCESSOS DE OBRA MAIS RÁPIDOS E EFICIENTES COMO UM TODO.

TÓPICOS RELACIONADOS À CONFORTO AMBIENTAL E QUALIFICAÇÃO FUNCIONAL DOS AMBIENTES INTERNOS GERAIS E ESPECIALIZADOS (COMO AUDITÓRIO E SALAS-DE-AULA, ETC.) ALÉM DA ADEQUAÇÃO E FLEXIBILIZAÇÃO DOS DIVERSOS TIPOS DE FLUXOS DEMANDADOS NESSE CASO (COMO ACESSO E CIRCULAÇÃO DE ALUNOS, PROFESSORES E VISITANTES, E TAMBÉM SHAFTS, ESPAÇOS PARA INSTALAÇÕES TÉCNICAS, DUTAMENOS E EQUIPAMENTOS COMPLEMENTARES) ESTÃO EQUACIONADOS CONFORME AS NORMAS TÉCNICAS E LEGISLAÇÃO APLICÁVEIS, BUSCANDO CRITÉRIOS DE EFICIÊNCIA, FLEXIBILIDADE E FACILIDADE OPERACIONAL.

OS AMBIENTES INTERSTICIAIS, CONSTITUÍDOS PELOS EIXOS DE CIRCULAÇÃO AO LONGO DAS SALAS-DE-AULA E DEMAIS ESPAÇOS DE USO COLETIVO COMO HALLS E LOCAIS DE CONVIVÊNCIA SÃO IGUALMENTE VALORIZADOS, MERECENDO TRATAMENTOS ESPECÍFICOS EM TERMOS DE QUALIFICAÇÃO AMBIENTAL.

OS GRUPEMOTOS FUNCIONAIS, CONFORME DIMENSIONAMENTOS E REQUISITOS ESPECIAIS DEFINIDOS NO PROGRAMA REFERENCIAL FORNECIDO, ESTÃO ORGANIZADOS EM SETORES AFINS, CORRESPONDENDO ÀS NECESSIDADES DAS ETAPAS CONSTRUTIVAS 1 E 2.

ASSIM, NO BLOCO DE 12 PAVIMENTOS SUPERIORES A SER EDIFICADO NA PRIMEIRA ETAPA ESTÃO OS SEGUINTE GRUPEMOTOS:

NAS SUA INTERFACE NORDESTE ESTÃO A REITORIA E SALAS-DE-AULA PÓS-GRADUAÇÃO, ALÉM DOS HALLS, CONTROLES E ACESSOS PRINCIPAIS AOS AMBIENTES RESTRITOS (PAVIMENTO TERREO/PLATAFORMA NÍVEL 152,35M).

NAS INTERFACES SUDESTE E SUDOESTE DO BLOCO, ESTÃO AS 42 SALAS-DE-AULA GRADUAÇÃO (COM VENTILAÇÃO CRUZADA E BRIZES MÓVEIS E PREVISÃO DE CLIMATIZAÇÃO MECÂNICA), PRIMEIRA ETAPA DA BIBLIOTECA, ALÉM 28 LOJAS/SOBRELOJAS VOLTADAS PARA A PLATAFORMA N=152,35M, JUNTO A PRAÇA DE CONVIVÊNCIA.

A CAPELA ECUMÊNICA E ALGUNS SETORES ADMINISTRATIVOS ADICIONAIS DA REITORIA (COM ACESSOS INDEPENDENTES E ILUMINAÇÃO NATURAL), ESTÃO LOCALIZADOS NO PRIMEIRO PAVIMENTO SUB-SOLO.

UM BLOCO SEQUENCIAL DE 12 PAVIMENTOS (CONECTADOS AO BLOCO INICIAL ATRAVÉS DE PASSARELAS/TUBO), E O BLOCO INDEPENDENTE DO AUDITÓRIO (1500 LUGARES), A SEREM EDIFICADOS NUMA SEGUNDA ETAPA, CONTEM OS SEGUINTE GRUPEMOTOS:

NAS INTERFACES SUDESTE E NORDESTE DO BLOCO VERTICALIZADO, ESTÃO AS DEMAIS 30 SALAS-DE-AULA DE GRADUAÇÃO (COM VENTILAÇÃO CRUZADA E BRIZES MÓVEIS E PREVISÃO DE CLIMATIZAÇÃO MECÂNICA), ALÉM DA BIBLIOTECA (SEGUNDA ETAPA) E DO CENTRO DE VIDEO-CONFERÊNCIAS, ALÉM DAS 11 LOJAS/SUB-LOJAS VOLTADAS PARA A PLATAFORMA N=152,35M, JUNTO A PRAÇA DE CONVIVÊNCIA.

AS GARAGENS (TOTAL DE 322 VAGAS VEÍCULOS + 50 MOTOS) ESTÃO SOLUCIONADAS EM 03 PAVIMENTOS EM SUB-SOLO (COM VENTILAÇÃO/EXAUSTÃO NATURAIS), SENDO QUE NUMA PRIMEIRA ETAPA SERÃO IMPLANTADOS O PRIMEIRO SUB-SOLO (58 VAGAS PRIVATIVAS PARA O SETOR DE CONVIVÊNCIA/LOJAS) E TERCEIRO SUB-SOLO COM PÉ-DIREITO DUPLO (128 VAGAS CARROS/2 DEFICIENTES/3 VANS/24 MOTOS, PRIVATIVAS DA FUMEC). NA SEGUNDA ETAPA SERÁ ADICIONADO O SEGUNDO SUB-SOLO (126 VAGAS CARROS/2 DEFICIENTES/3 VANS/26 MOTOS, PRIVATIVAS DA FUMEC) UTILIZANDO PEÇAS PRÉ-FABRICADAS METÁLICAS ACOPLADAS NAS ESPERAS JÁ PREVISTAS NOS MESMOS PILARES EXECUTADOS NA PRIMEIRA ETAPA. OS DOIS PAVIMENTOS-GARAGEM PASSARÃO PORTANTO A TER ALTURAS PISO/PISO 2,70M.



ETAPA FINAL
VISTA PRAÇA DE CONVIVÊNCIA



ETAPA FINAL
VISTA PRAÇA DE CONVIVÊNCIA



ETAPA FINAL
VISTA DA ESQUINA ALAMEDA DA SERRA/RUA DO CAMPO



PRIMEIRA ETAPA CONSTRUTIVA
VISTA DA ESQUINA ALAMEDA DA SERRA/RUA DO CAMPO



ETAPA FINAL
VISTA DA ALAMEDA DA SERRA



PRIMEIRA ETAPA



SEGUNDA ETAPA



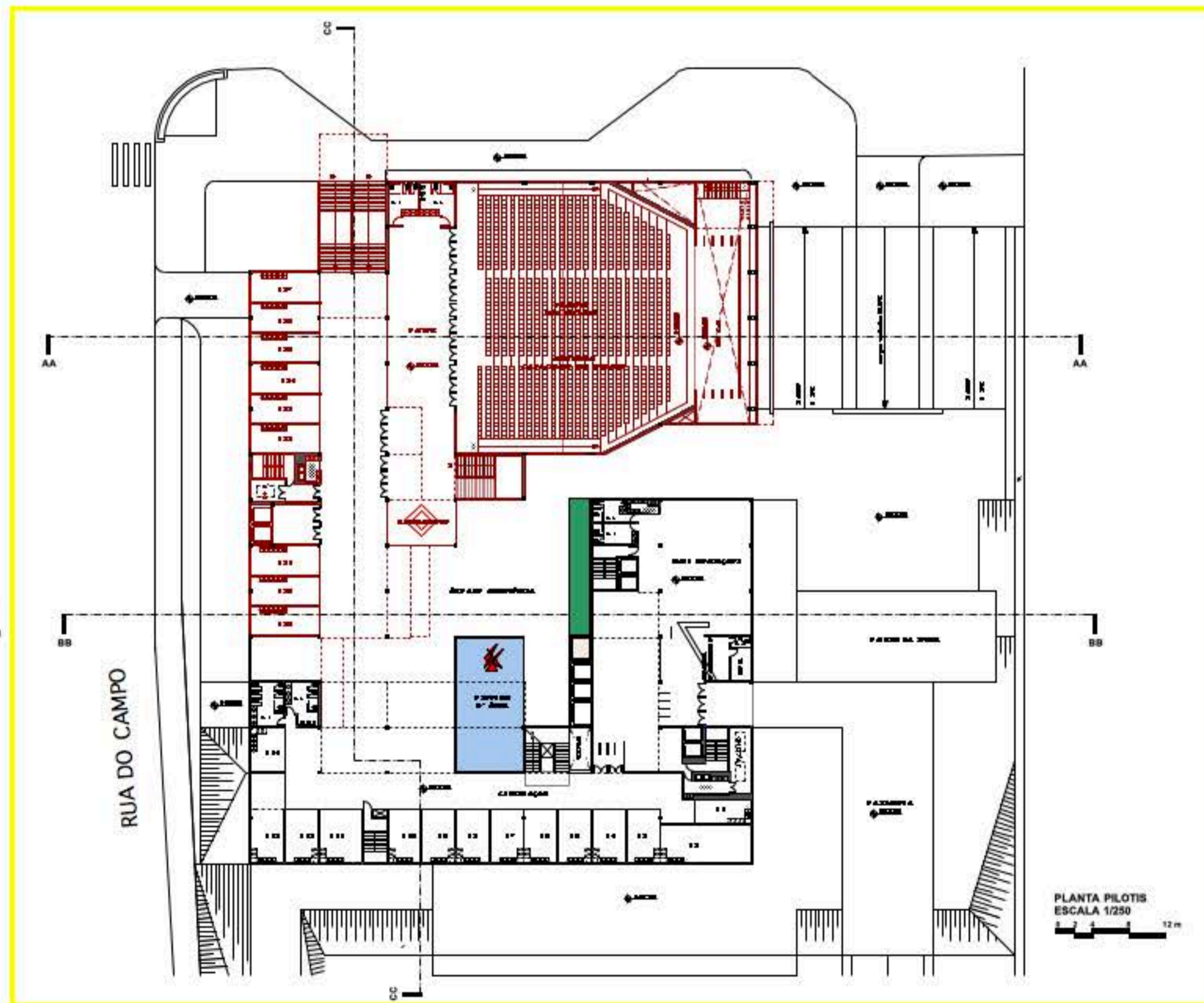
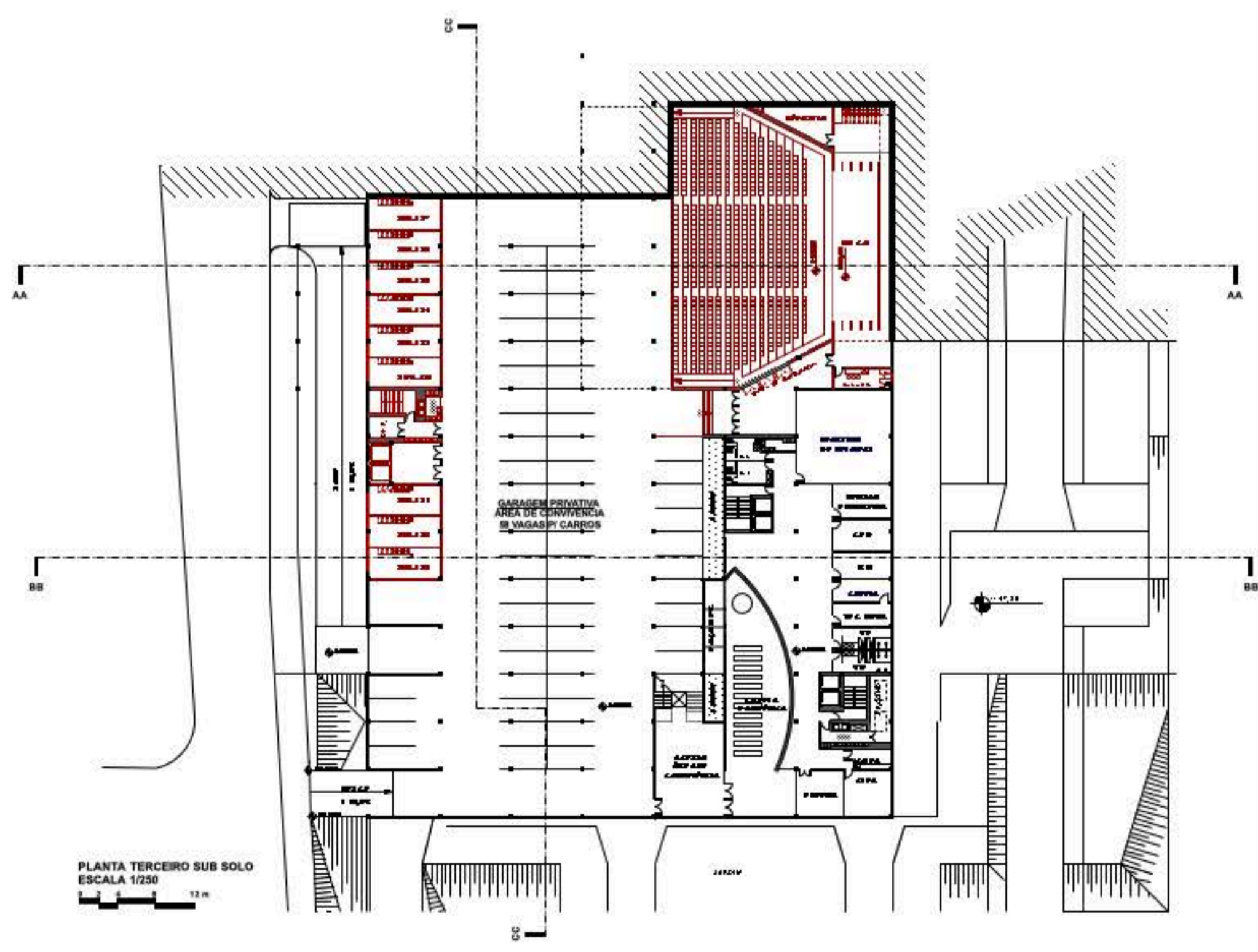
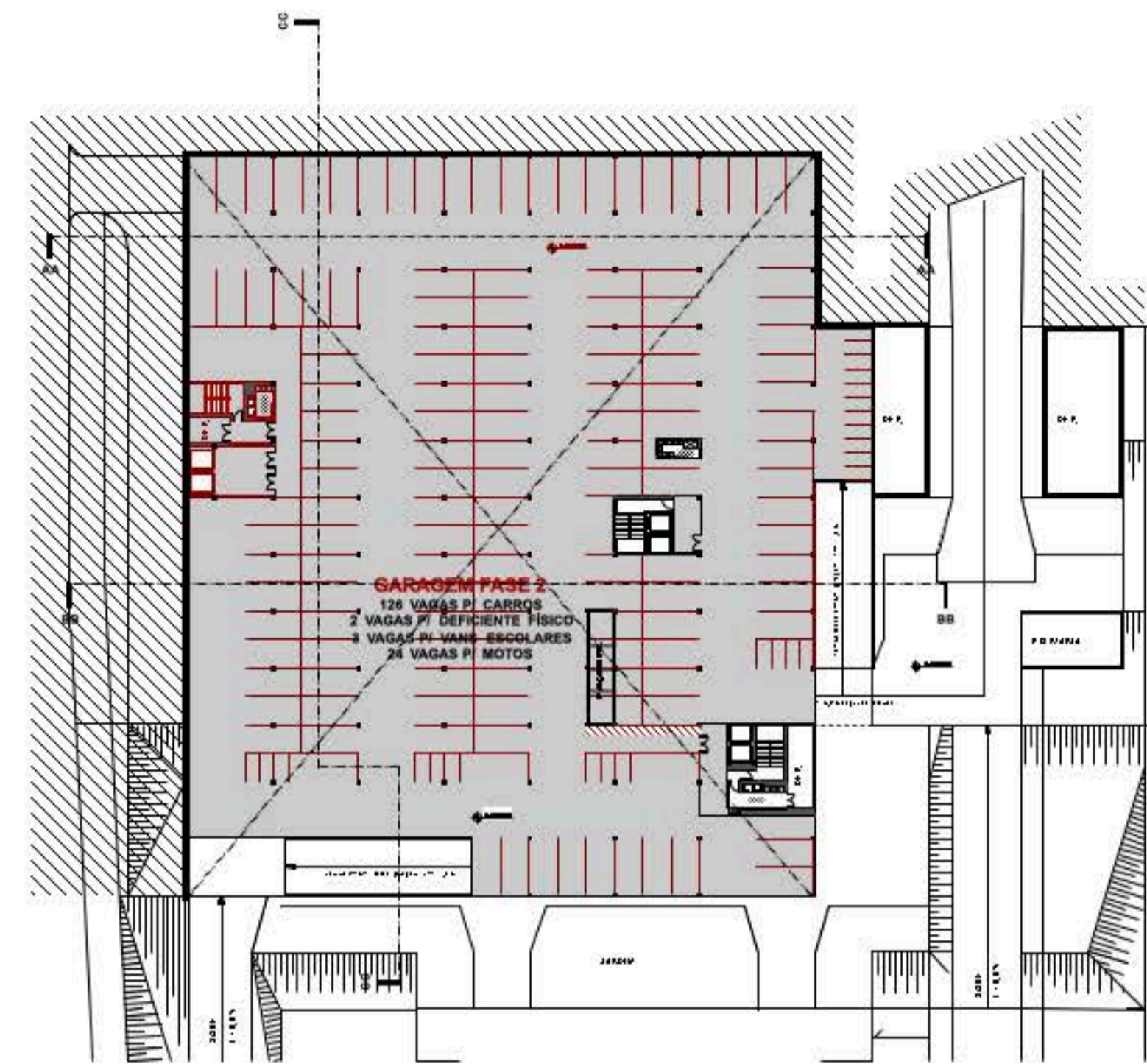
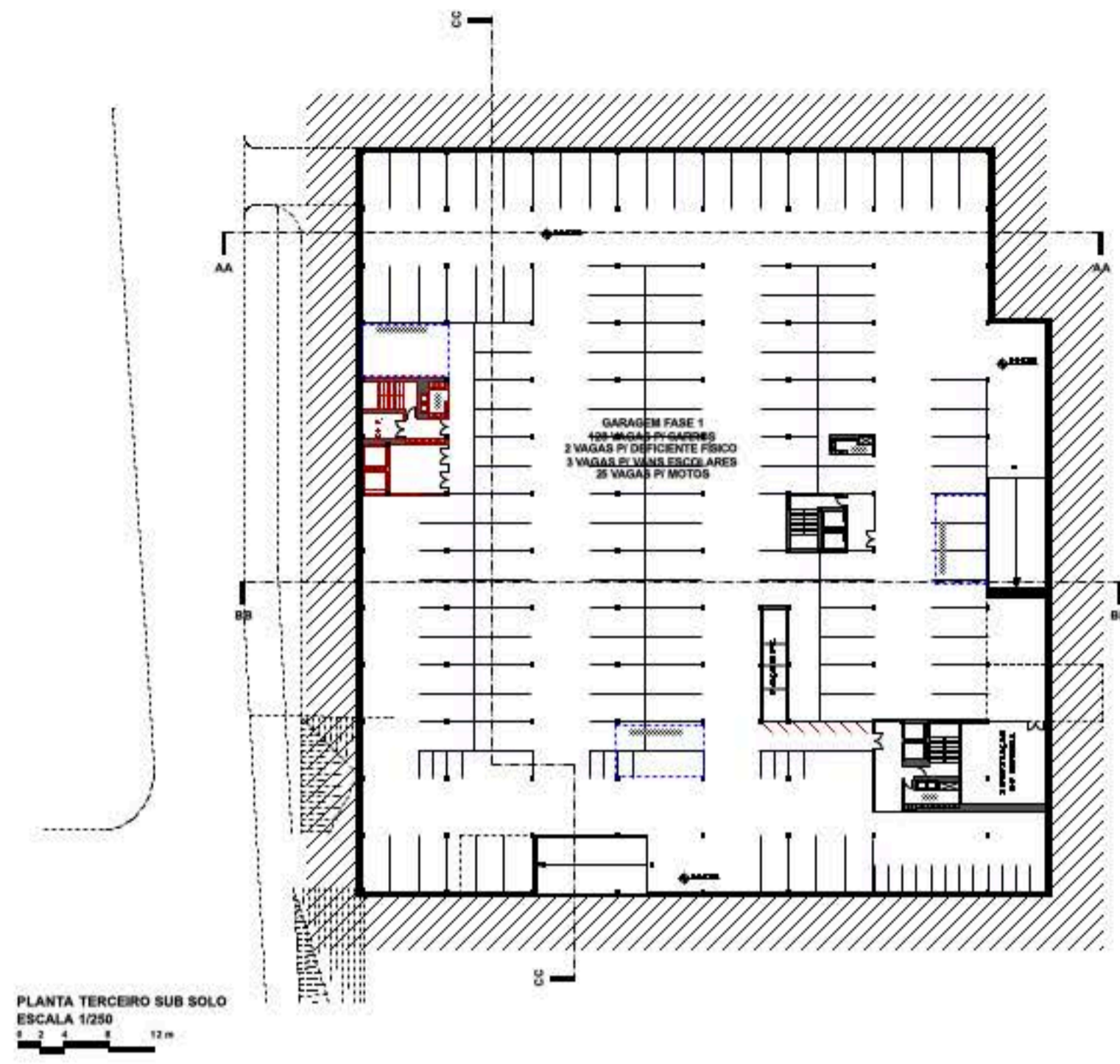
PRIMEIRA ETAPA

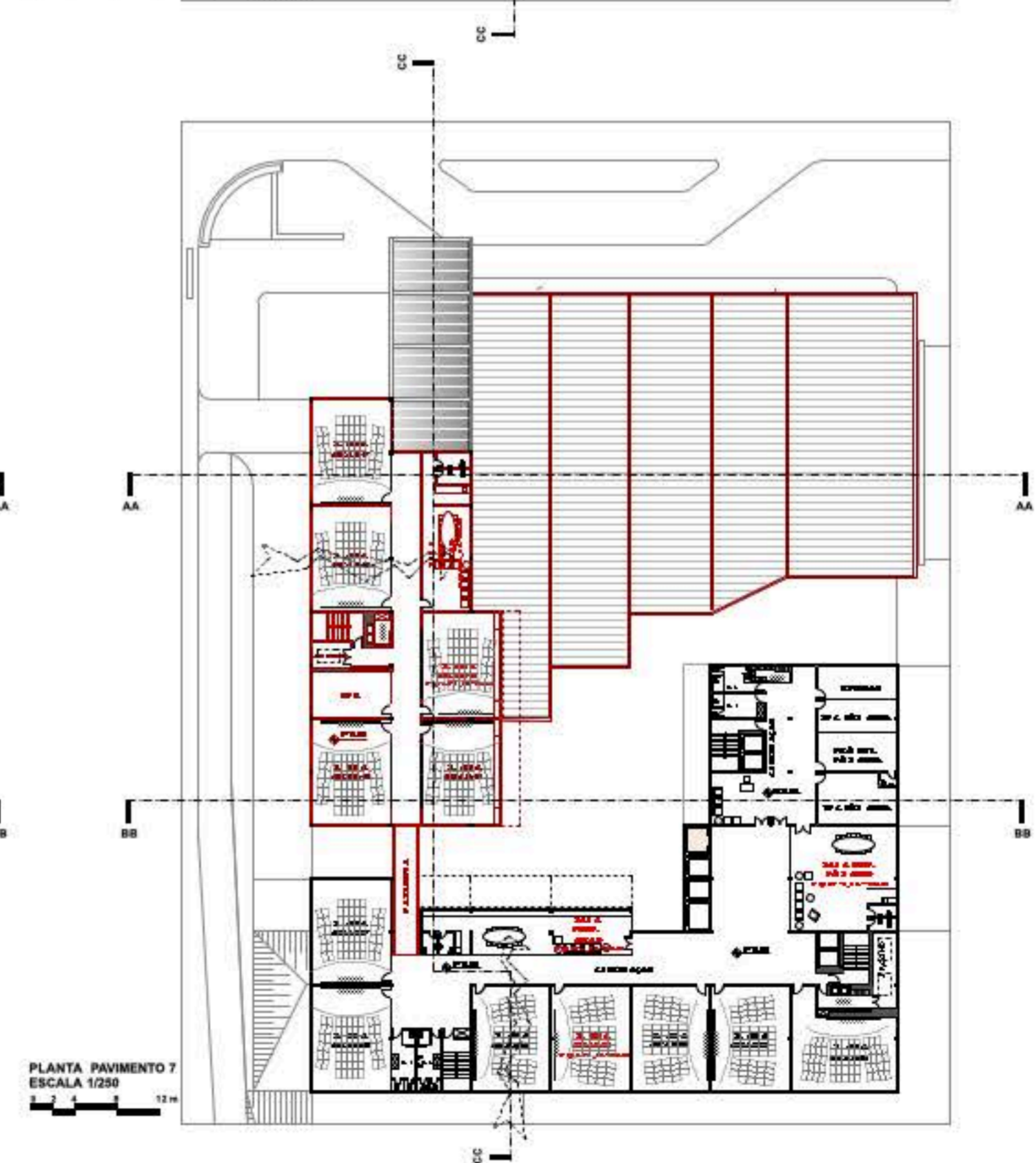
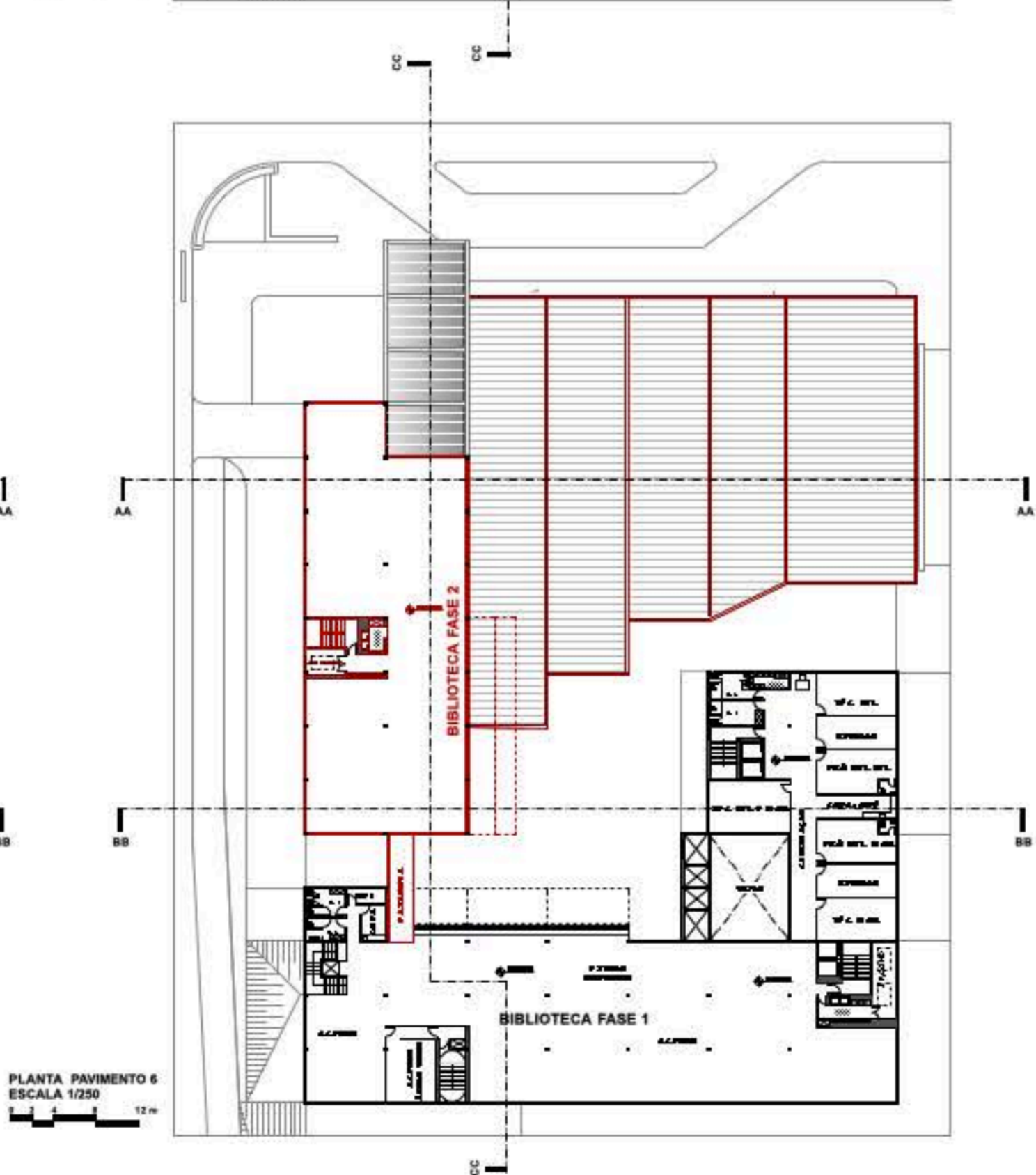
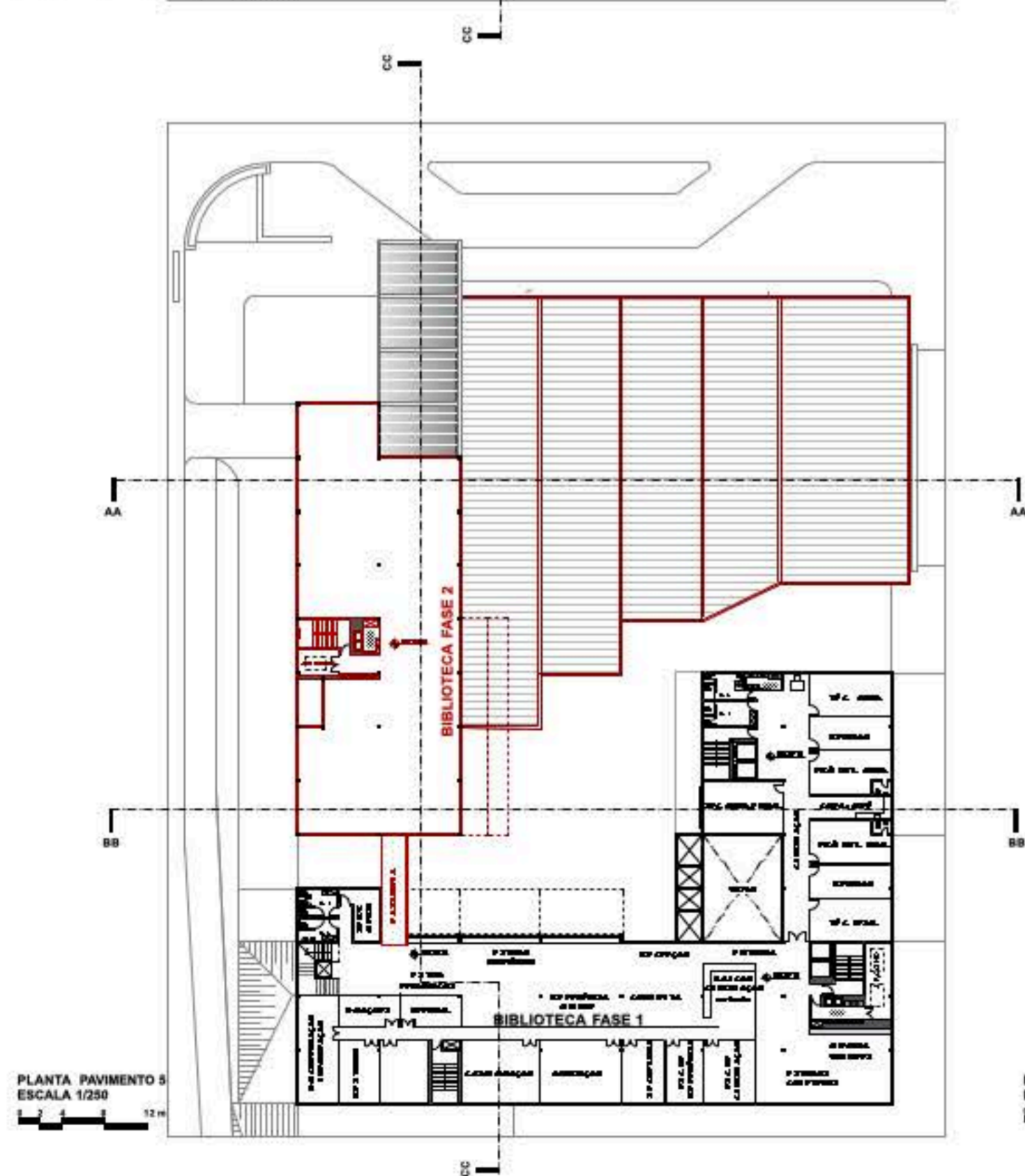
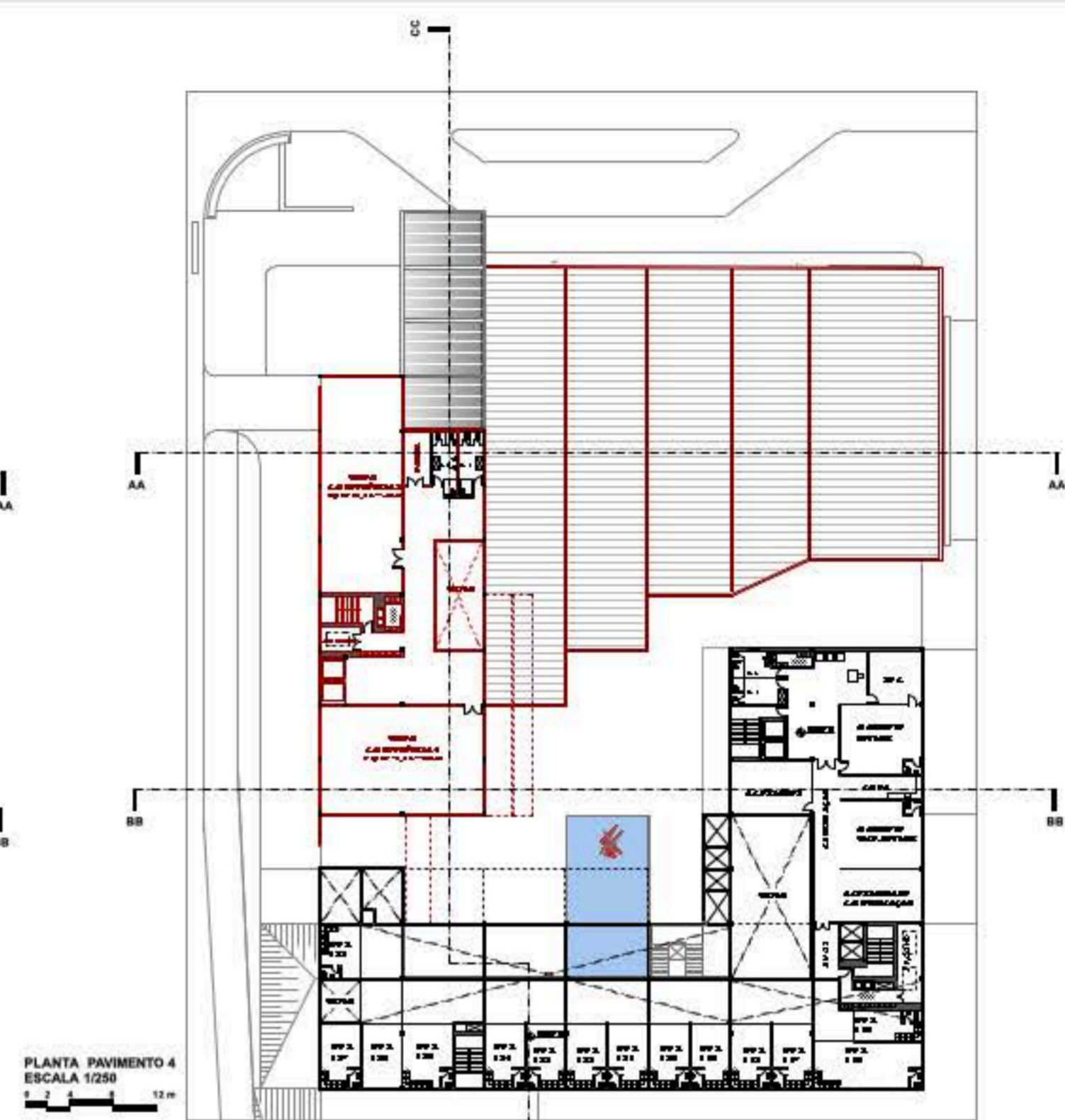
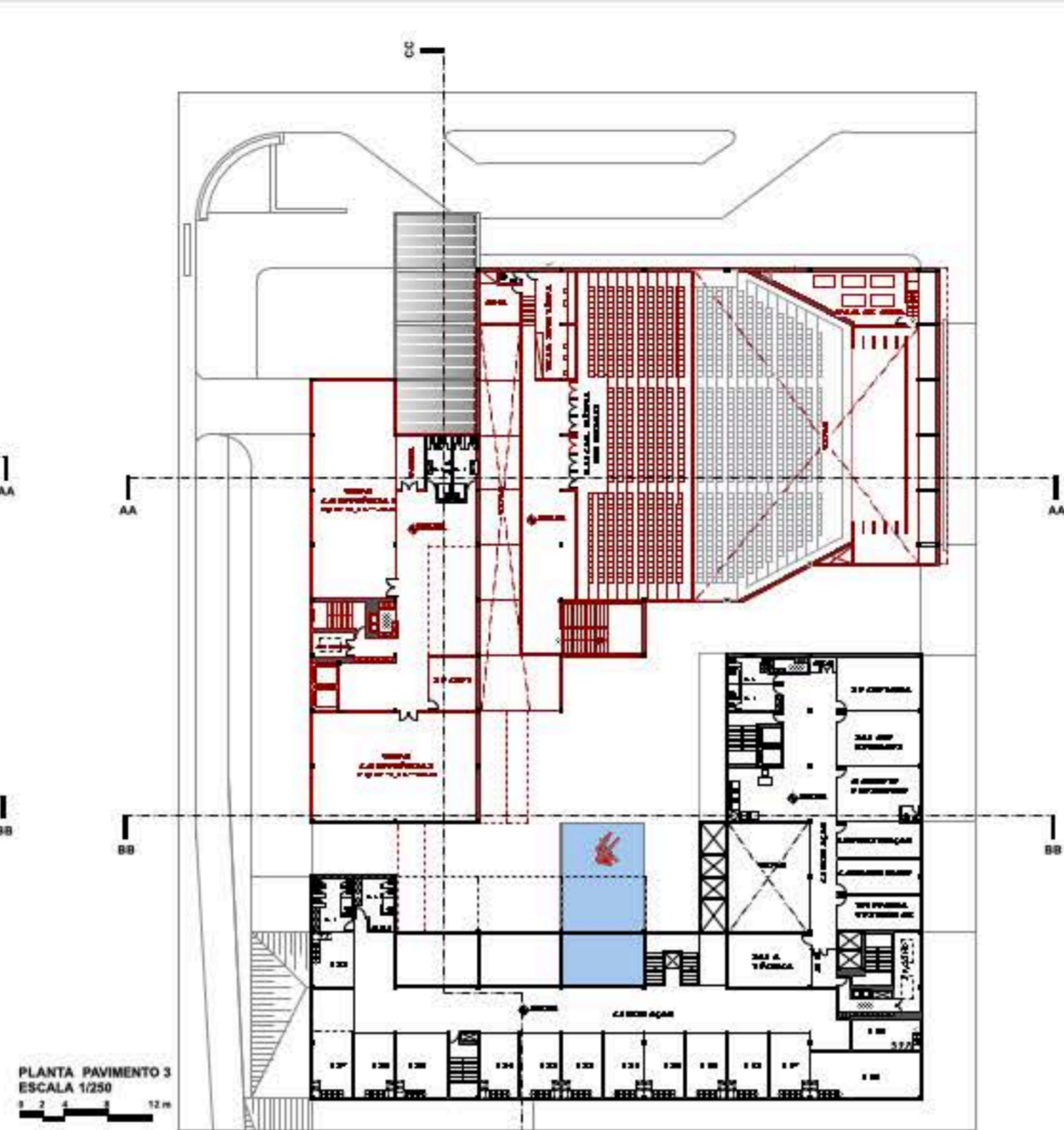
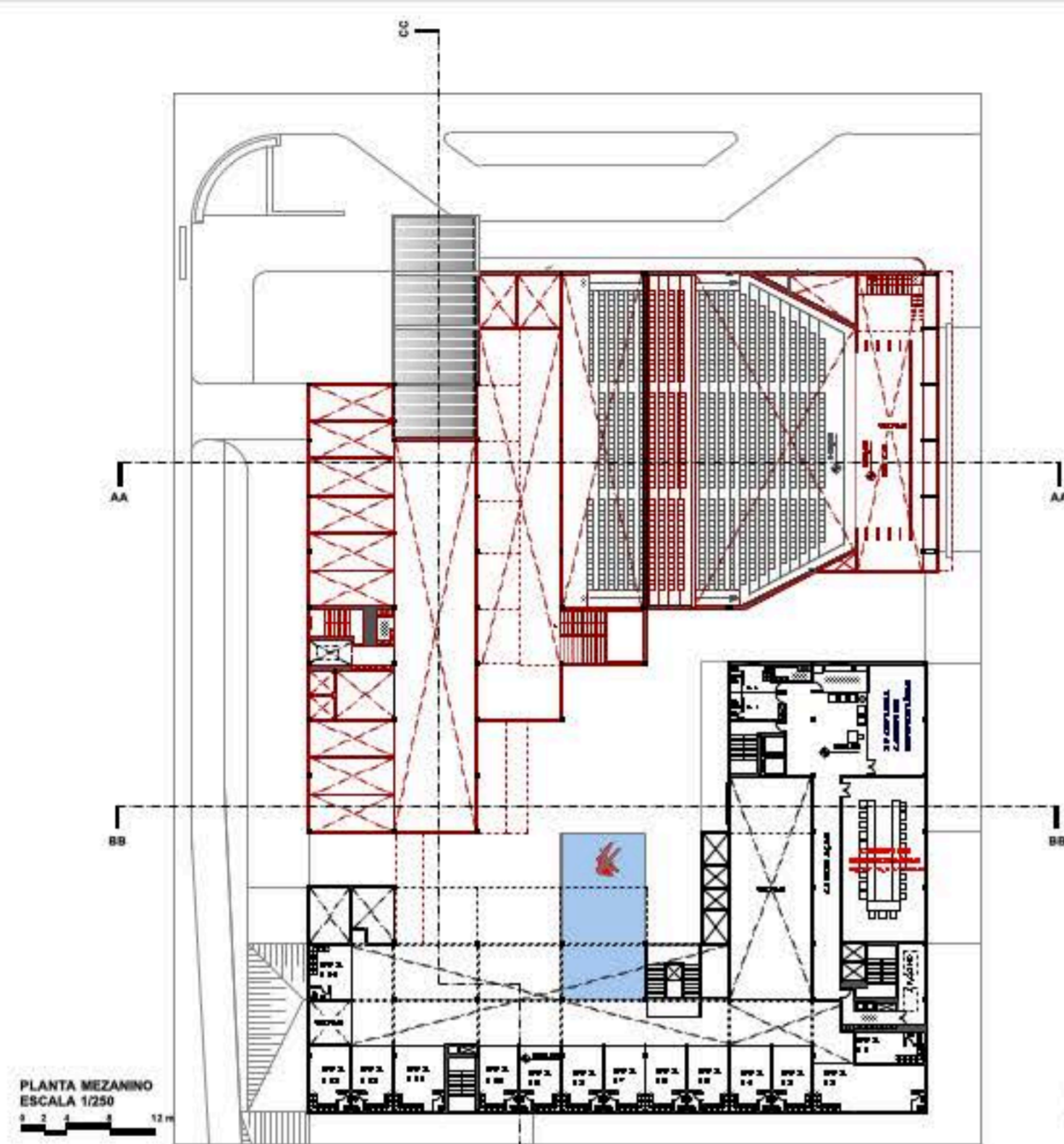


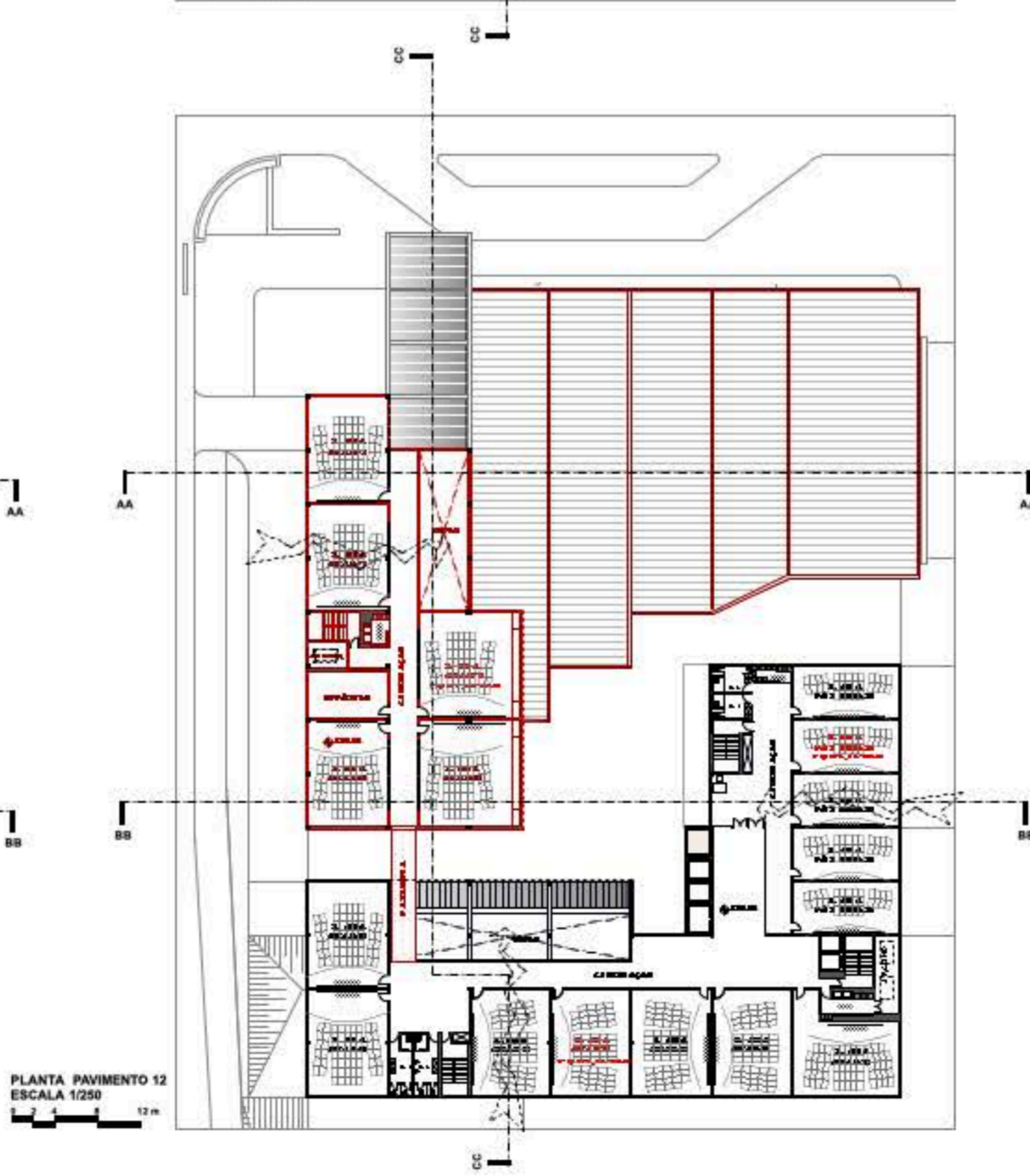
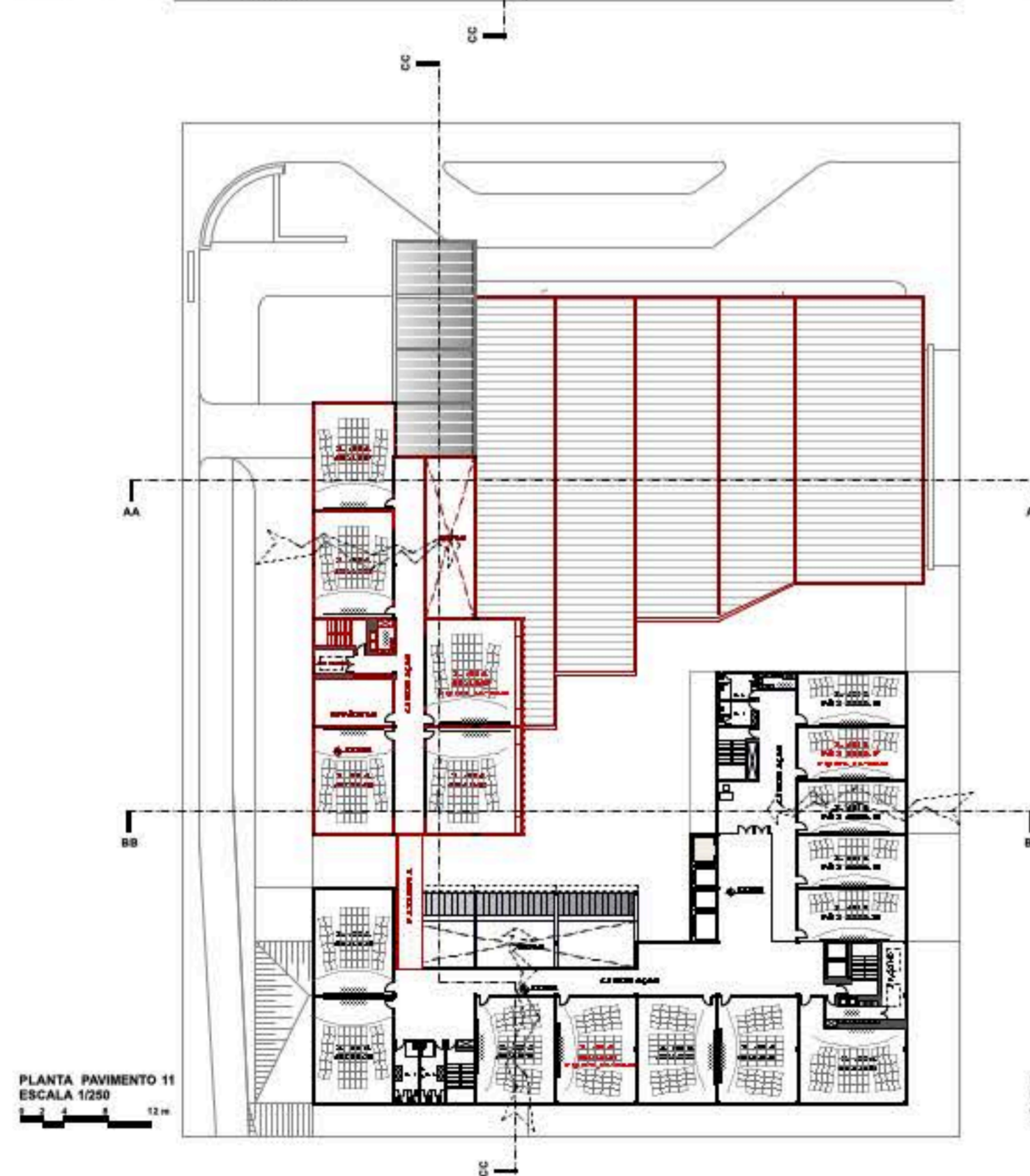
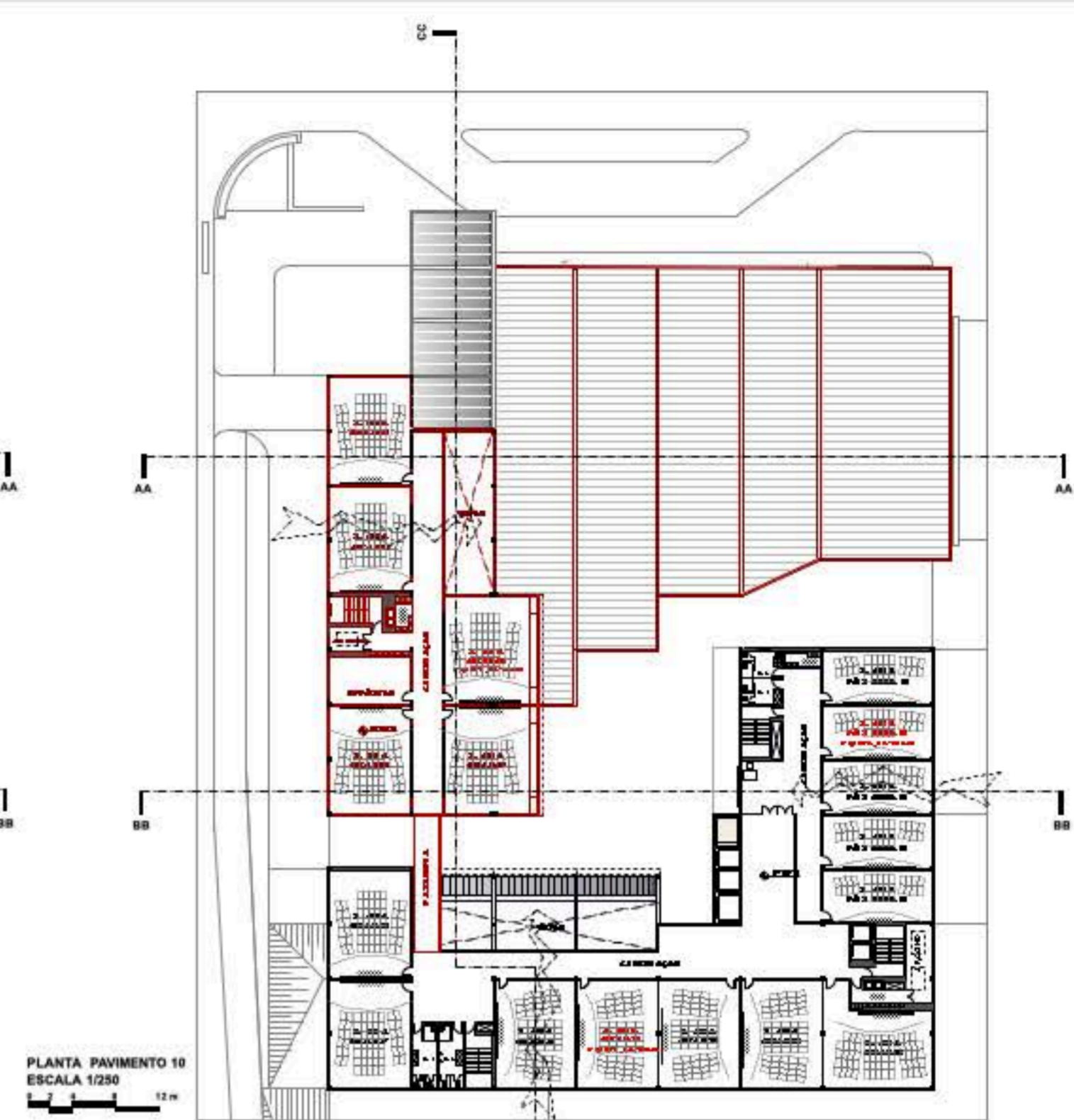
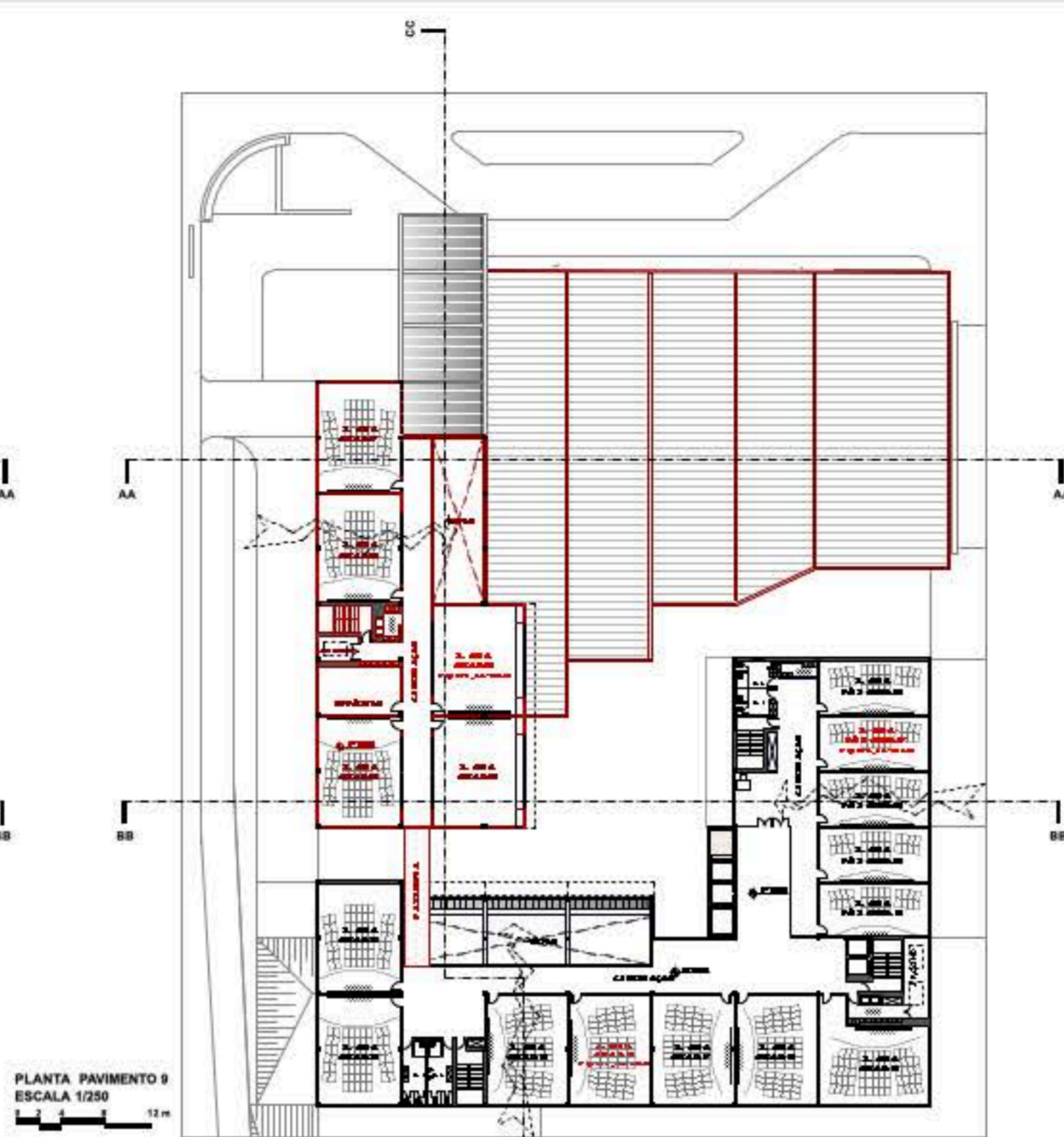
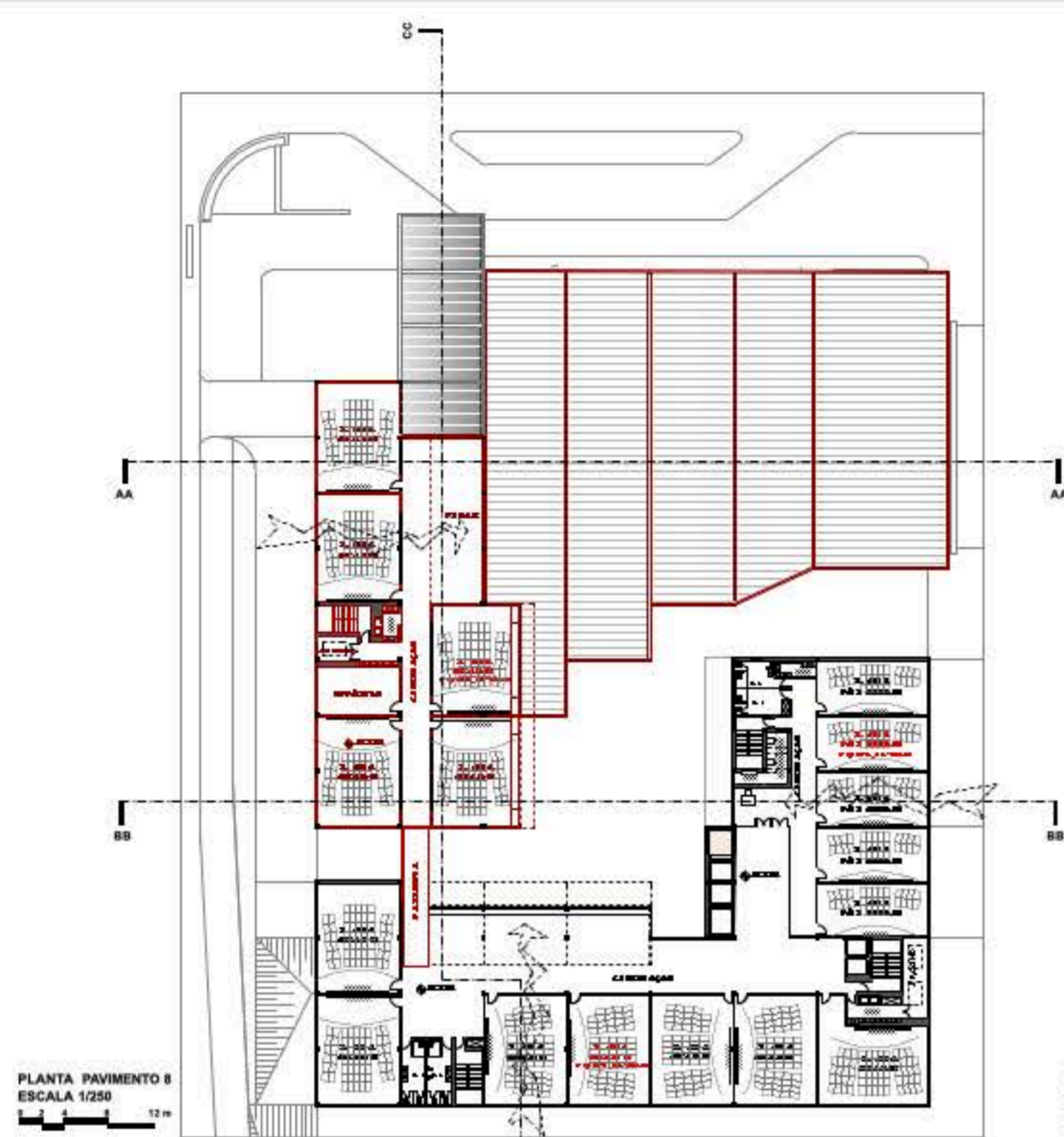
SEGUNDA ETAPA

QUADRO DE AREAS POR PAVIMENTO E GERAL

PAVIMENTO	NÍVEL 1ª ETAPA(m)	1ª ETAPA (m2)	NÍVEL 2ª ETAPA(m)	2ª ETAPA (m2)	ÁREA CONSTRUÍDA BRUTA (m2)
SUBSOLO 1	+144.25	3557	+144.25	---	3557
SUBSOLO 2	+146.95	---	+146.95	3379	3379
SUBSOLO 3	+149.65	2931	+149.65	---	2931
PILOTIS	+152.35	788	+152.35	1504	2292
MEZANINO	+155.15	636	---	---	636
3	+157.95	760	+156.05	1017	1777
4	+160.75	678	+159.75	412	1090
5	+163.75	1121	+163.75	507	1628
6	+166.95	1121	+166.95	507	1628
7	+170.15	1210	+170.15	580	1790
8	+173.35	1210	+173.35	580	1790
9	+176.55	1127	+176.55	506	1633
10	+179.75	1127	+179.75	529	1656
11	+182.95	1127	+182.95	531	1658
12	+186.15	1127	+186.15	531	1658
TOTAL		18520		10595	29115







ELEVADORES e ESCADAS DE SEGURANÇA

Os núcleos de elevadores e escadas de segurança foram distribuídos e dimensionados conforme as normas técnicas vigentes. Para o bloco a ser construído na primeira etapa, previmos 03 núcleos setorializados de elevadores conforme características da destinação e demandas calculadas.

Assim sendo, os 02 núcleos principais contém 04+02=06 elevadores de alta velocidade/cabines para 12 passageiros/ sendo um deles panorâmico para a praça de convivência. Atendem somente ao fluxo destinado as salas-de-aulas de graduação/pós-graduação e Biblioteca.

O terceiro núcleo com 02 elevadores de alta velocidade/cabines para 12 passageiros atende somente aos pavimentos administrativos da Reitoria.

Para o Bloco a ser construído na segunda etapa previmos um núcleo com 02 elevadores de alta velocidade/cabines para 12 passageiros, atendendo somente ao centro de video-conferências.

As escadas-de-segurança, com exaustão mecânica de fumaça, foram dimensionadas e posicionadas nos blocos de ambas etapas construtivas conforme as normas do Corpo-de-Bombeiros, podendo serem acessadas através de percursos internos máximos de 25 m.

Saídas para escapes de emergência estão previstos para o auditório a ser construído na segunda etapa.



Imagens referência do sistema mais avançado disponível no Brasil. Na cabina os usuários recebem através de um indicador de destino a confirmação dos pavimentos registrados, não havendo a necessidade por parte dos usuários de nenhum tipo de registro de chamada no interior do elevador.

MATERIAIS DE ACABAMENTO (REVESTIMENTOS E COBERTURAS)

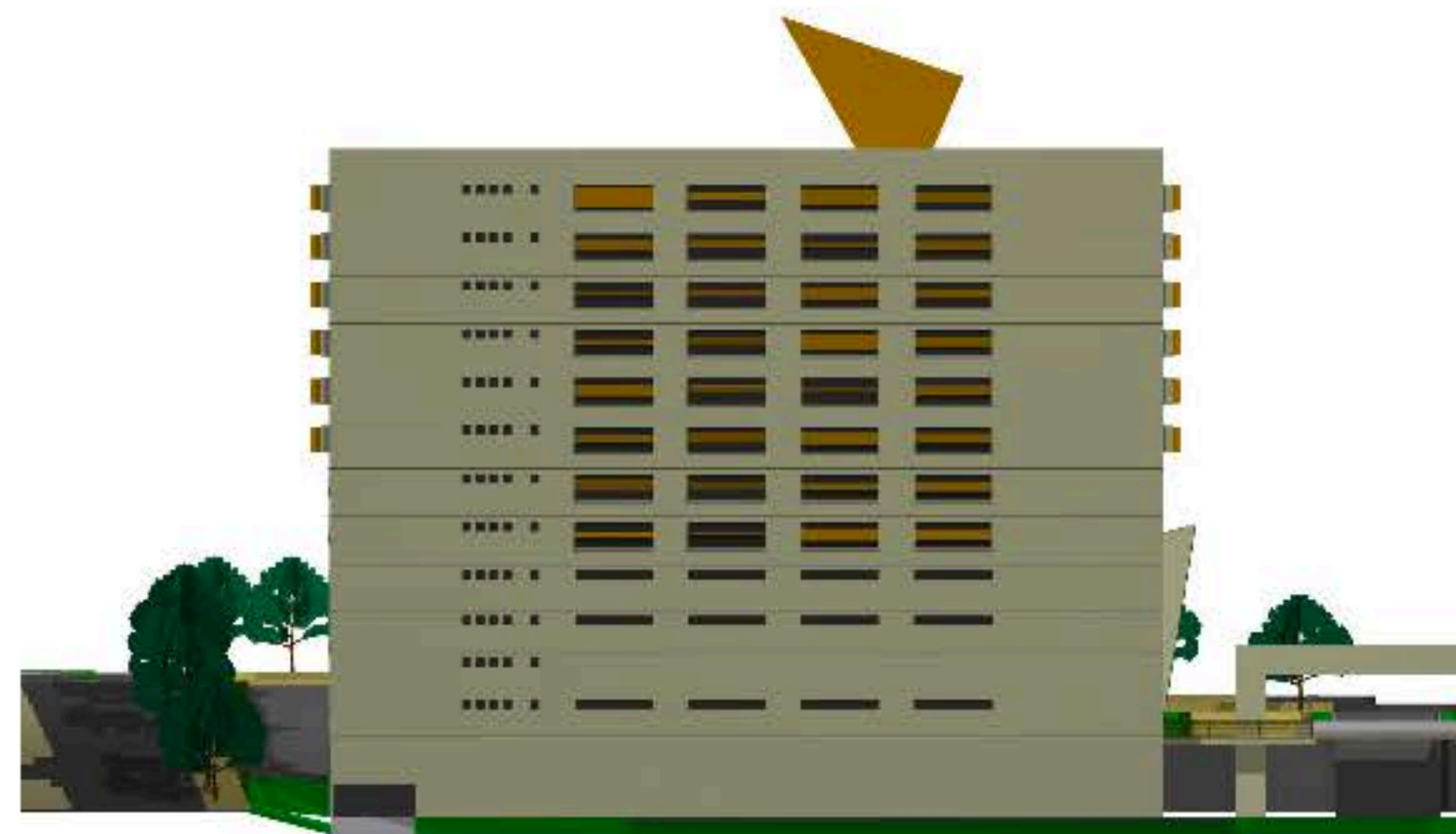
Sobre as lajes de cobertura dos blocos, estamos prevendo telhas metálicas pré-pintadas, sendo que sobre o volume do auditório as mesmas telhas metálicas com proteção térmica do tipo sanduiche. A Impermeabilização de lajes será utilizada para trechos específicos como a plataforma da praça de convivência e nichos dos equipamentos de ar condicionados nas coberturas.

Para o revestimento das fachadas propomos material durável tipo placas pré-moldadas de material cimentício apropriado além de trechos revestidos com chapas metálicas pré-pintadas.

Esquadrias de alumínio anodizado natural e trechos com elementos estruturais aparentes pintados na cor branca.

Louças sanitárias na cor branca, revestimentos internos das áreas secas em pintura de base acrílica com barramento impermeabilizado quando necessário, e metais e revestimento em chapas tipo fórmica para as áreas húmidas.

O conceito geral a ser aplicado na especificação detalhada dos materiais de acabamento, louças e metais sanitários, etc. será o de equilíbrio custos/benefícios e facilidade de manutenção e reposição, tudo dentro dos padrões de qualidade característicos da FUMEC.



FACHADA SUDESTE
ESCALA 1/250

AR CONDICIONADO
Previmos a possibilidade de instalação de sistema modulares de ar-condicionado central com distribuição nos andares por dutamentos aparentes. Os resfriadores a líquido de baixo ruído do tipo chillers serão instalados nos nichos previstos na cobertura dos blocos, dimensionados para atendimento independente aos seguintes setores:

- Sistema 01 > Reitoria/Hall acesso principal.
- Sistema 02 > S. Aulas Pós-Graduação
- Sistema 03 > S. Aulas Graduação (etapa 1)
- Sistema 04 > Biblioteca (etapa 1)

- Sistema 05 > Centro Video-Conferências
- Sistema 06 > Biblioteca (etapa 2)
- Sistema 07 > S. Aulas Graduação ((etapa 2)
- Sistema 08 > Auditório (etapa 2)



PARA AS LOJAS, PREVIMOS SISTEMAS INDIVIDUAIS DO TIPO SPLIT.



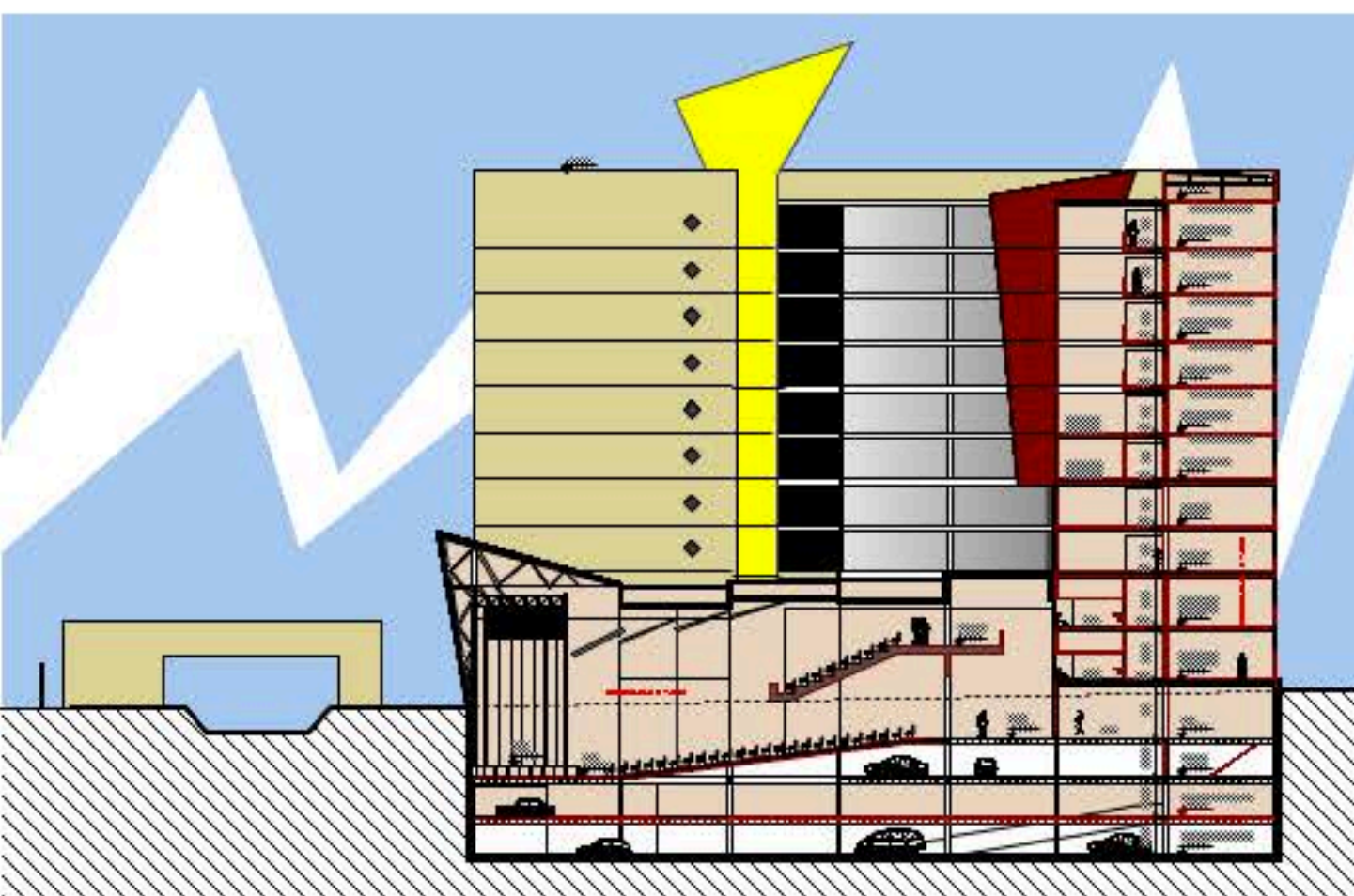
FACHADA SUOESTE
ESCALA 1/250



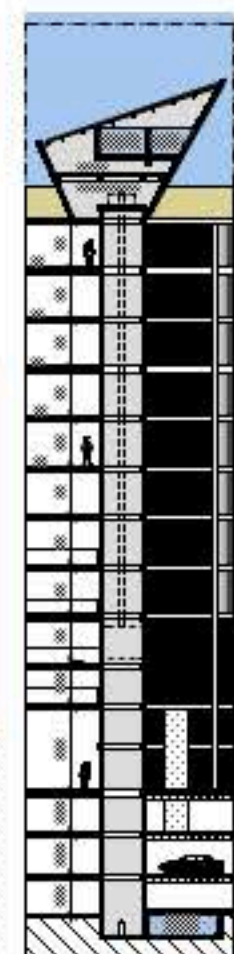
FACHADA NOROESTE
ESCALA 1/250



FACHADA NORDESTE
ESCALA 1/250



SEÇÃO VERTICAL AA
ESCALA 1/250



SEÇÃO VERTICAL
DET. RESERV. D'ÁGUA
ESCALA 1/250



SEÇÃO VERTICAL BB
ESCALA 1/250



SEÇÃO VERTICAL CC
ESCALA 1/250