



AV. DO ESTADO (VISTA DA ESTAÇÃO PREF. SALADINO)



AV. DO ESTADO (VISTA DA RUA SANTA ADÉLIA)



VISTA DO ANFITEATRO DO CENTRO DE CONVIVÊNCIA REITORIA, BIBLIOTECA CENTRAL E NÚCLEOS APOIO



AV. DO ESTADO (VISTA DO TERMINAL RODO-FERROVIÁRIO)



RAMPA ACESSO BLOCOS ACADÊMICOS



VISTA DO CENTRO ESPORTIVO

MEMÓRIA

NOSSA PROPOSTA PARA O PLANEJAMENTO FÍSICO-TERRITORIAL DO CAMPUS SANTO ANDRÉ DA UFABC PRESSUPÕE UMA DESEJÁVEL INTERFACE HARMÔNICA ENTRE A COMUNIDADE ACADÊMICA DA UNIVERSIDADE E A SOCIEDADE INTERAGENTE, ATENDIDOS OS PRESSUPOSTOS ESTABELECIDOS NO EDITAL.

O BLOCO DA REITORIA (NÚCLEOS DE APOIO E BIBLIOTECA) DIVIDE O CAMPUS EM DUAS ZONAS DE INTERFACE. UMA ZONA MAIS INTERIORIZADA, COM MAIOR CONTROLE DE ACESSO E SEGURANÇA, CONSTITUÍDA DOS 3 BLOCOS LINEARES ABRIGA OS CENTROS DE ENGENHARIA E CIÊNCIAS SOCIAIS APLICADAS, CIÊNCIAS NATURAIS E HUMANAS, MATEMÁTICA, COGNIÇÃO E COMPUTAÇÃO, ALÉM DO BLOCO HABITAÇÃO DE ESTUDANTES E DO CENTRO ESPORTIVO. UMA SEGUNDA ZONA MAIS EXTERIORIZADA, COMPOSTA PELOS BLOCOS CENTRO DE CONVIVÊNCIA E RESTAURANTE, ESTE RESOLVIDO NO ESPAÇO DO ANTIGO PRÉDIO DO MATADOURO (MANTIDO NA SUA LOCALIZAÇÃO ORIGINAL E DEVIDAMENTE RECUPERADO COM SEUS ESPAÇOS INTERNOS RESTAURADOS). SÃO EQUIPAMENTOS COMPARTILHADOS COM O PÚBLICO GERAL.

FIG 1

O SISTEMA ESTRUTURAL-CONSTRUTIVO ADOTADO, UTILIZA PEÇAS METÁLICAS E ELEMENTOS PRÉ-MOLDADOS EM CONCRETO ARMADO. AS SETORIZAÇÕES FUNCIONAIS PROPOSTAS VIABILIZAM REMANEJAMENTOS DE LAYOUTS, AJUSTES OPERACIONAIS E IMPLANTAÇÃO POR ETAPAS.

DEFINIMOS UMA MALHA MODULAR ORDENADORA EM MÚLTIPLOS DE 0,25CM, COM PILARES E VIGAS T, ESPAÇADOS EM VÃOS REGULARES DE 10,00MX7,50M E 10,00X 10,00M, LAJES EM PAINÉIS ALVEOLARES EXTRUDADOS H= 0,15M E 0,30M.

PÉS-DIREITOS COM H=3,50m (PISO-PISO=4,00M)

VARIANTES SÃO INTRODUZIDAS PARA OS BLOCOS CURVOS DO CENTRO DE CONVIVÊNCIA E REITORIA/BIBLIOTECA

AS VEDAÇÕES VERTICAIS INTERNAS SÃO EM BLOCOS LEVES E PAINÉIS DE GESSO ACARTONADO (TIPO DRYWALL), ALÉM DE DIVISÓRIAS REMOVÍVEIS, CONFORME AS ESPECIFICIDADES DE CADA AMBIENTE.

FIG 2

AS VEDAÇÕES PERIFÉRICAS SÃO EM BLOCOS LEVES PINTADOS INTERNAMENTE, COM REVESTIMENTO DAS FACHADAS EM CHAPAS TIPO TELHAS-METÁLICAS ONDULADAS PRÉ-PINTADAS NAS CORES TEMÁTICAS IDENTIFICADORAS DE CADA BLOCO. O MESMO MATERIAL É UTILIZADO NAS COBERTURAS COM ISOLAMENTO TÉRMICO ADICIONAL. SÃO MATERIAIS DE CUSTO COMPATÍVEL, LONGA DURAÇÃO E MANUTENÇÃO FÁCILITADA.

OS EIXOS LATERAIS DE CIRCULAÇÃO (2,0M LARGURA) CONTÊM CANAIS DE CONEXÃO PARA O PERCURSO DAS TUBULAÇÕES TÉCNICAS (REDES LÓGICAS, TELEFONIA, GAZES, ETC), TAMBÉM DISTRIBUÍDAS PELOS SHAFTS VERTICAIS E ENTREFORROS REBAIXADOS NOS AMBIENTES ESPECIAIS.

FIG 3

AS SOLUÇÕES ADOTADAS RESPEITAM AS CARACTERÍSTICAS GEO-MORFOLÓGICAS E AMBIENTAIS PECULIARES AO SÍTIO, BUSCANDO O NECESSÁRIO EQUILÍBRIO, CONFORTO TÉRMICO E ACÚSTICO, OTIMIZAÇÃO DO USO DE RECURSOS NATURAIS PARA VENTILAÇÃO E ILUMINAÇÃO, TRATAMENTO E REOCLAGEM DE RESÍDUOS LÍQUIDOS E SÓLIDOS.

TODOS OS AMBIENTES OPERACIONAIS PODERÃO DISPOR DE VENTILAÇÃO CRUZADA, E SUAS ABERTURAS PRINCIPAIS ESTÃO ORIENTADAS PARA OS QUADRANTES DE INSOLAÇÃO FAVORÁVEL (SUL E LESTE).

OS EIXOS LATERAIS DE CIRCULAÇÃO ESTÃO ORIENTADOS PARA OS QUADRANTES DE INSOLAÇÃO DESFAVORÁVEL (NORTE E OESTE). COM ISTO, A UTILIZAÇÃO DE SISTEMAS MECÂNICOS PARA CONFORTO TÉRMICO, PODEM SER RESTRITOS A AMBIENTES DE DEMANDA ESPECIALIZADA.

FIG 4

A ACESSIBILIDADE AOS PORTADORES DE NECESSIDADES ESPECIAIS ESTÁ GARANTIDA EM TODOS OS NÍVEIS FUNCIONAIS.

NOSSA PREVISÃO DE VAGAS PARA ESTACIONAMENTO INTERNO FOI BASEADA NO CÁLCULO DA RELAÇÃO ÁREA-BRUTA CONSTRUIDA/PERCENTUAL DE USUÁRIOS POR TURNO E DOS PERCENTUAIS POR MODALIDADE DE TRANSPORTE COLETIVO E VEÍCULOS PRÓPRIOS/LEGISLAÇÃO VIGENTE.

ESTE NÚMERO PODERÁ SER EXPANDIDO CONFORME CONSTATAÇÃO EFETIVA DA DEMANDA FINAL.

FIG 5

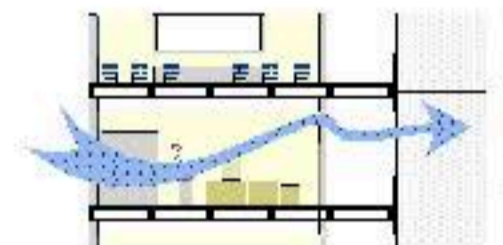


FIG 4

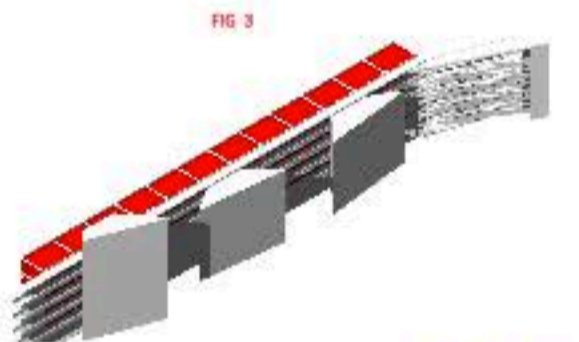


FIG 3

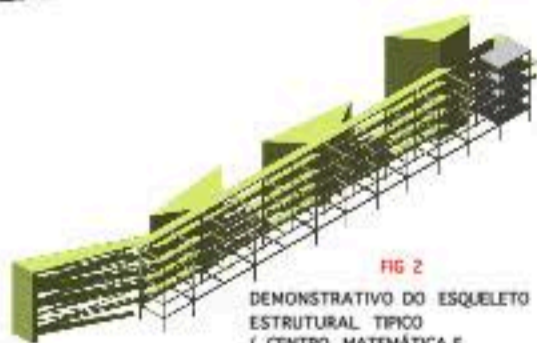


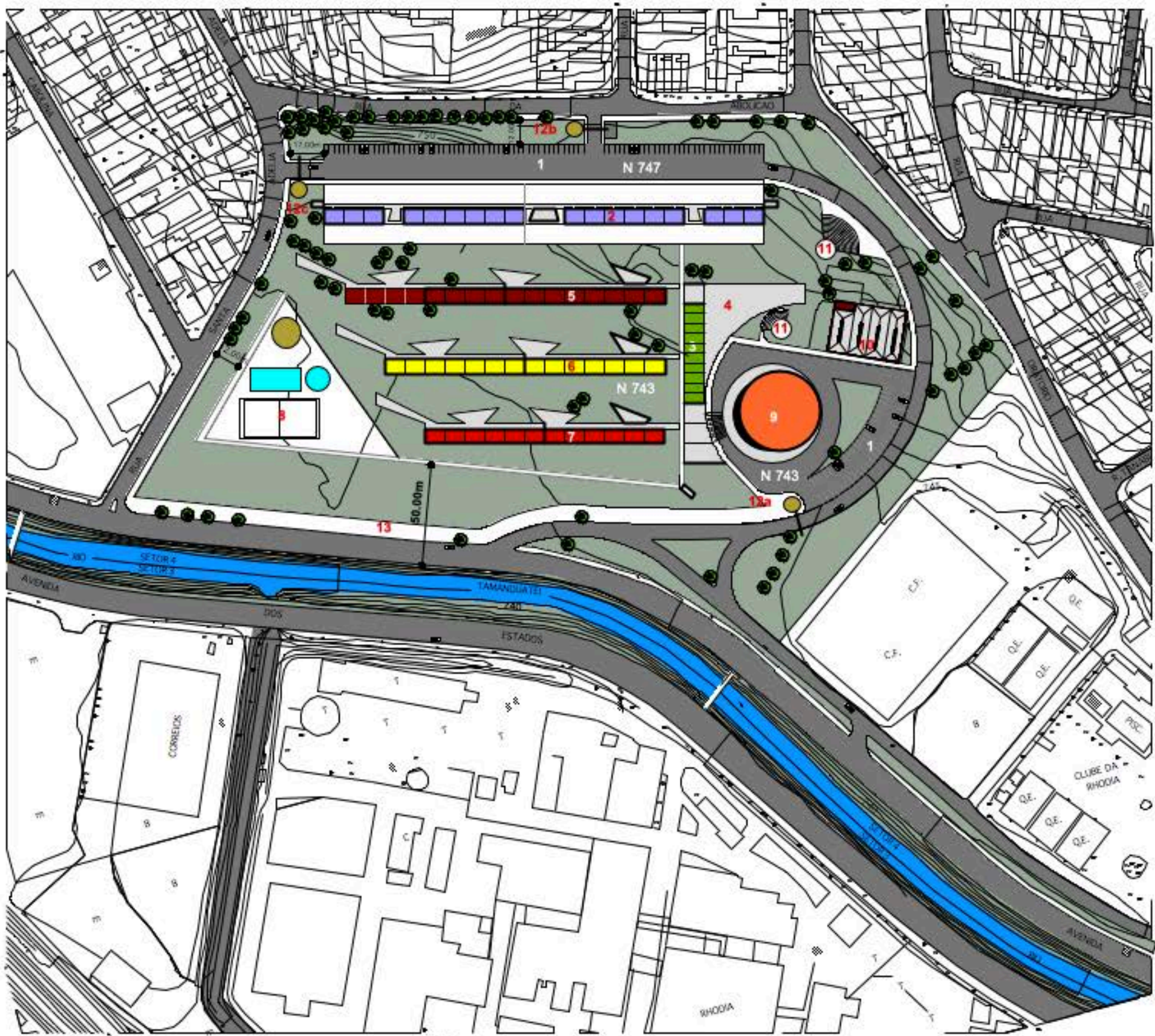
FIG 2
DEMONSTRATIVO DO ESQUELETO ESTRUTURAL TÍPICO (CENTRO MATEMÁTICA E COMPUTAÇÃO)



FIG 1



FIG 5



○ IMPLANTAÇÃO
1:1000

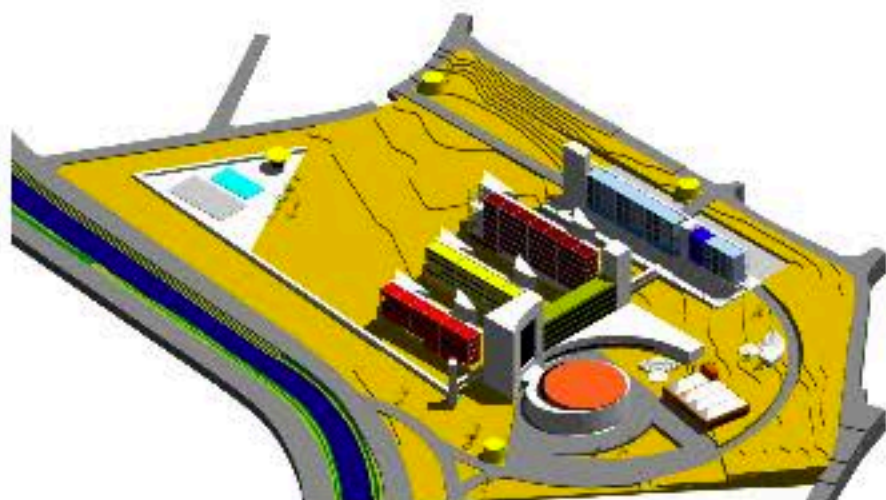
AREA CONSTR. COBERTA
32 090m² + 25% circ. = 40112M²



LEGENDA:

● ÁRVORES EXISTENTES PRESERVADAS (Conforme levantamento topográfico)

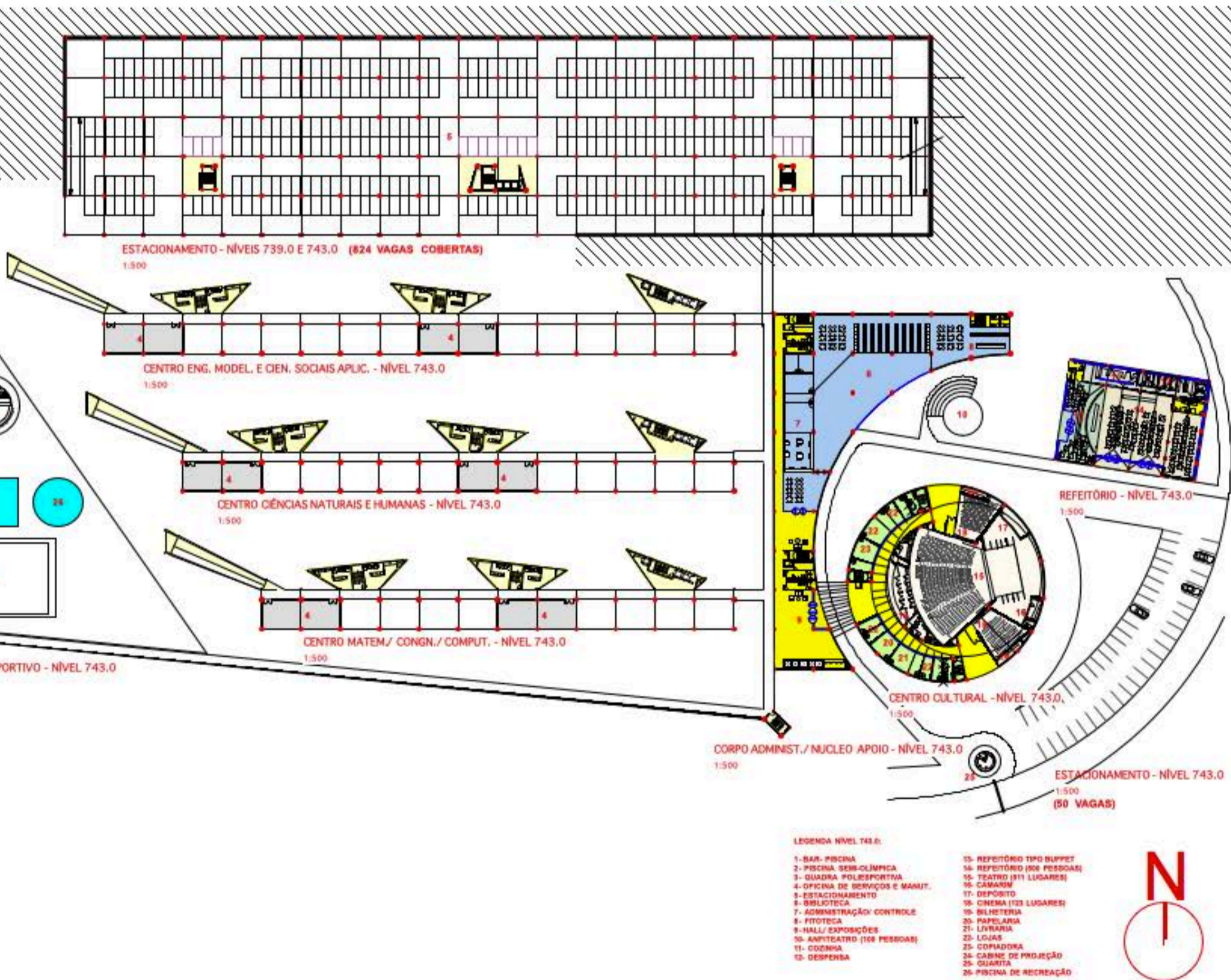
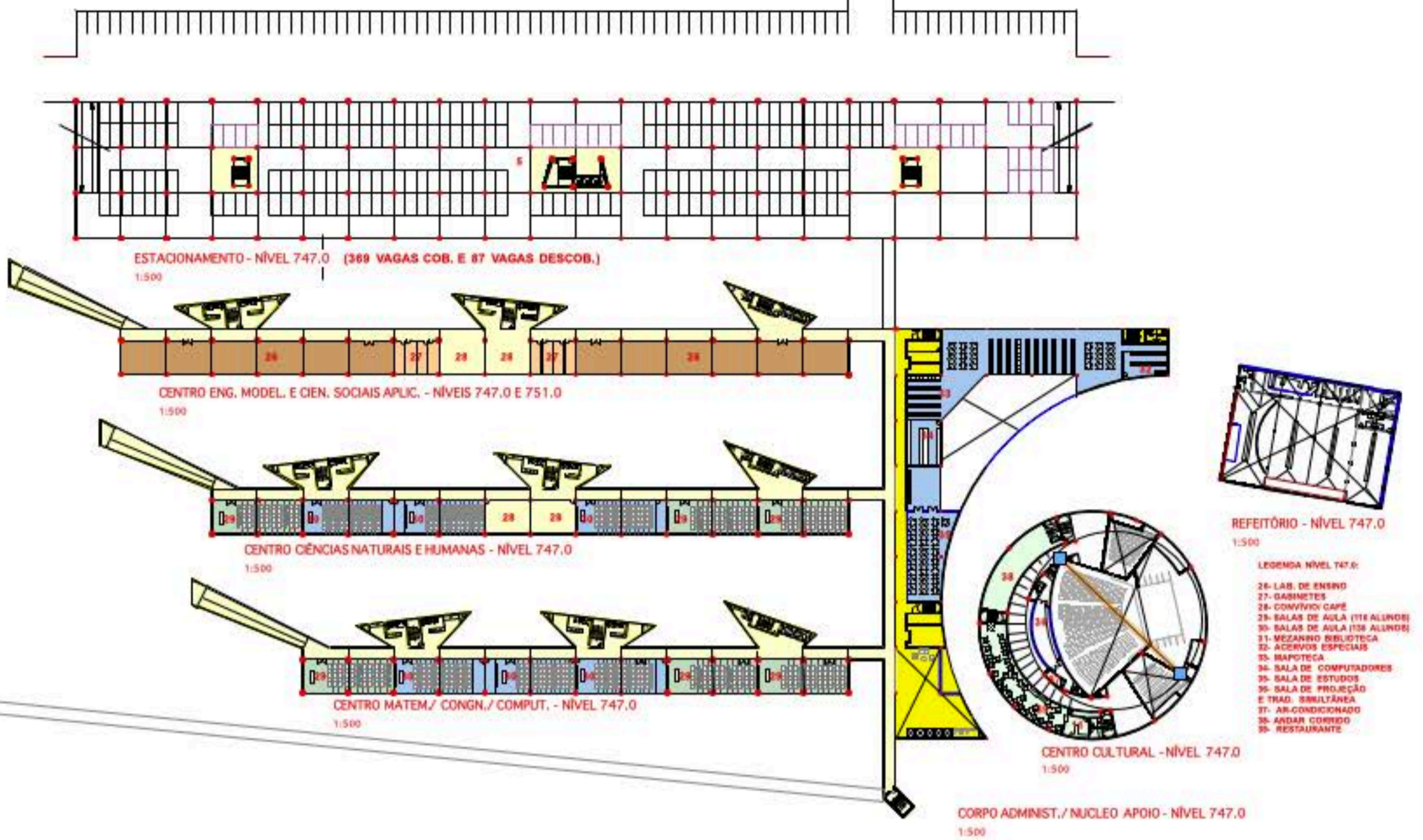
- 1- ESTACIONAMENTO (1183 vagas cobertas e 135 vagas descobertas)
- 2- RESIDÊNCIA DOS ESTUDANTES (4550M² + CIRC. - 64 aptos tipo-repúblicas p/ 4 e 8 estudantes + 16 aptos casais = 503 lugares)
- 3- BLOCO DO CORPO ADMINISTRATIVO (719m² + circ.) E NUCLEOS DE APOIO (3960m² + circ.)
- 4- BIBLIOTECA (2250m² + circ.)
- 5- CENTRO DE ENGENHARIA, MODELAGEM E CIÊNCIAS SOCIAIS APLICADAS (7369m² + circ.)
- 6- CENTRO DE CIÊNCIAS NATURAIS E HUMANAS (5959m² + circ.)
- 7- CENTRO DE MATEMÁTICA, COGNIÇÃO E COMPUTAÇÃO (3556m² + circ.)
- 8- CENTRO ESPORTIVO (2700m²)
- 9- CENTRO CULTURAL (2850m² + circ.)
- 10- REFETÓRIOS (889m² - Reforma com recuperação dos ambientes interiores e sistema construtivo do primeiro bloco original do antigo Matadouro)
- 11- ANFITEATROS AO AR-LIVRE P/ 509 E 180 lugares
- 12- CONTROLES ACESSO a) ENTRADA, b) SAÍDA, c) SERVIÇO (50M²)
- 13- CALÇADÃO PROPOSTO



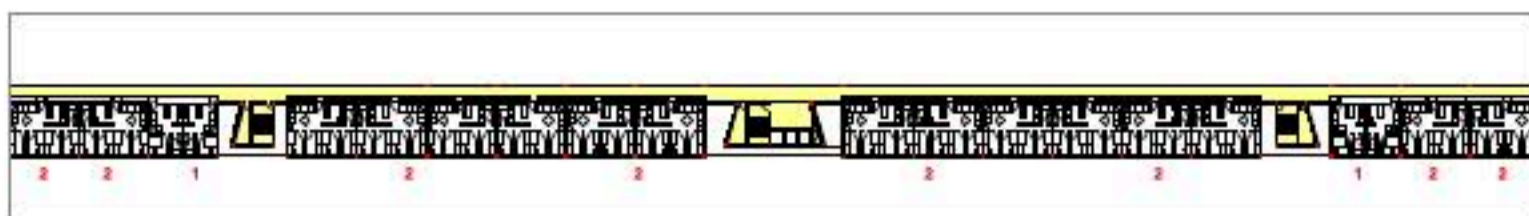
Vista isométrica
Simulação de uma 1ª etapa construtiva
(50% da área total prevista
para as faculdades, residência
estudantes e estacionamento)



Vista isométrica
Campus completo
conforme estimativa de área construída
prevista no edital

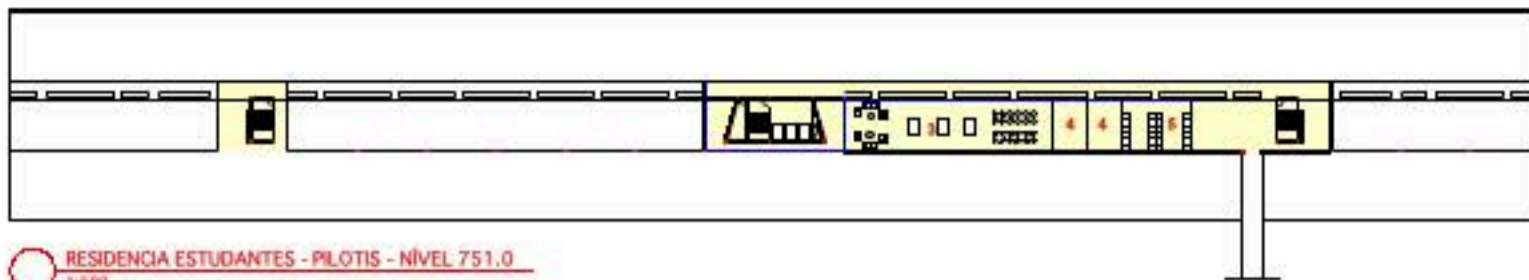


RESIDENCIA DOS ESTUDANTES



- LEGENDA:**
 RESIDÊNCIA ESTUDANTIL
 1- APARTAMENTOS CASAS
 2- APARTAMENTOS SOLTEIROS
 3- ESTAR/JOGOS
 4- ÁREA ADMINISTRATIVA
 5- LAVANDERIA COLETIVA

RESIDENCIA ESTUDANTES - PAV. TIPO - NÍVEIS 755,0/ 759,0/ 763,0/ 767,0
 1:500



RESIDENCIA ESTUDANTES - PILOTIS - NÍVEL 751,0
 1:500

CENTRO ENGENHARIA, MODELAGEM E CIÊNCIAS SOCIAIS APLICADAS



CENTRO ENG. MODEL. E CIEN. SOCIAIS APLIC. - NÍVEIS 767,0
 1:500



CENTRO ENG. MODEL. E CIEN. SOCIAIS APLIC. - NÍVEIS 763,0
 1:500



CENTRO ENG. MODEL. E CIEN. SOCIAIS APLIC. - NÍVEIS 759,0
 1:500



CENTRO ENG. MODEL. E CIEN. SOCIAIS APLIC. - NÍVEIS 755,0
 1:500

- LEGENDA:**
 CENTRO DE ENGENHARIA, MODELAGEM E CIÊNCIAS SOC. APLIC.
 1- SALAS DE AULA (128 ALUNOS)
 2- DEPOSITO
 3- GABINETES
 4- ESPAÇO CONVÍVIO
 5- SALAS DE AULA (118 ALUNOS)
 6- SALAS DE AULA (88 ALUNOS)
 7- SALAS ESPECIAIS (MICR. ESPECT.)
 8- SALA 200M2
 9- ESPAÇO PÓS-GRADUAÇÃO

CENTRO CENTRO DE CIÊNCIAS NATURAIS E HUMANAS



CENTRO CIÊNCIAS NATURAIS E HUMANAS - NÍVEL 759,0
 1:500



CENTRO CIÊNCIAS NATURAIS E HUMANAS - NÍVEL 755,0
 1:500



CENTRO CIÊNCIAS NATURAIS E HUMANAS - NÍVEL 751,0
 1:500

- LEGENDA:**
 CENTRO DE CIÊNCIAS NATURAIS E HUMANAS
 1- GABINETES
 2- CONVÍVIO REUNIÕES CAFÉ
 3- LABORATÓRIO DE FÍSICA
 4- SALAS DE AULA (88 ALUNOS)
 5- ESPAÇO COMUM PÓS-GRADUAÇÃO
 6- LABORATÓRIO DE QUÍMICA
 7- SALAS ESPECIAIS (MICR. ESPECT.)

CENTRO DE MATEMÁTICA, COGNIÇÃO E COMPUTAÇÃO



CENTRO MATEM./ CONGN./ COMPUT. - NÍVEL 759,0
 1:500



CENTRO MATEM./ CONGN./ COMPUT. - NÍVEL 755,0
 1:500

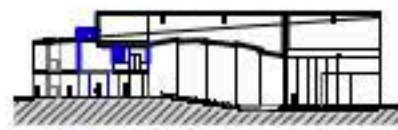


CENTRO MATEM./ CONGN./ COMPUT. - NÍVEL 751,0
 1:500

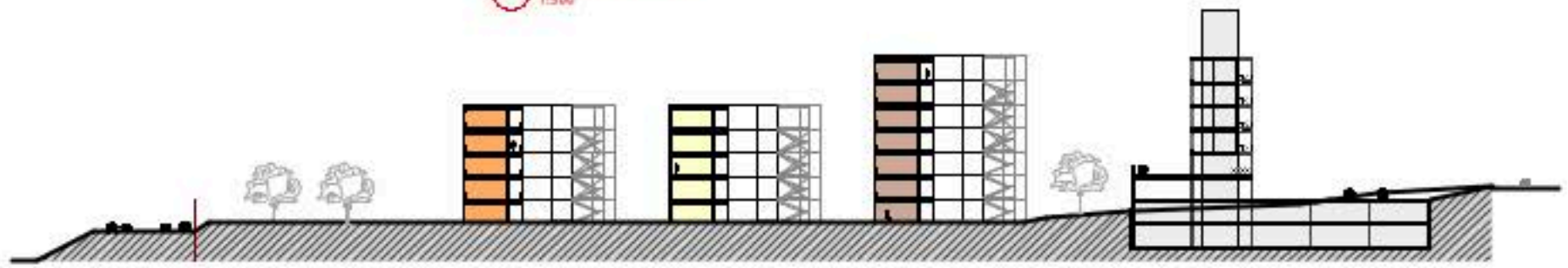
- LEGENDA:**
 CENTRO DE MATEMÁTICA, COGNIÇÃO E COMPUTAÇÃO
 1- SALA PROFESSORES
 2- ESPAÇO COMUM PÓS-GRADUAÇÃO
 3- LABORATÓRIO USUÁRIOS
 4- SALA DE AULA (88 ALUNOS)
 5- CONVÍVIO CAFÉ
 6- SALA DE EQUIPAMENTOS MÁC.

- LEGENDA:**
 CORPO ADMINISTRATIVO
 1- NÚCLEO DE ASIST. AD. ESTUDANTE
 2- NÚCLEO DE ESTUDOS AVANÇADOS
 3- HALL/ ESTAR
 4- APOIO - SANITÁRIOS, DEP. E COPA
 5- NÚCLEO DE CRIATIVIDADE, INOVAÇÃO E EXPERIMENTAÇÃO
 6- NÚCLEO DE COOPERAÇÃO
 7- ADMINISTRAÇÃO (SECRETARIA, PREFEITURA CAMPUS, PRO-REITORIA)

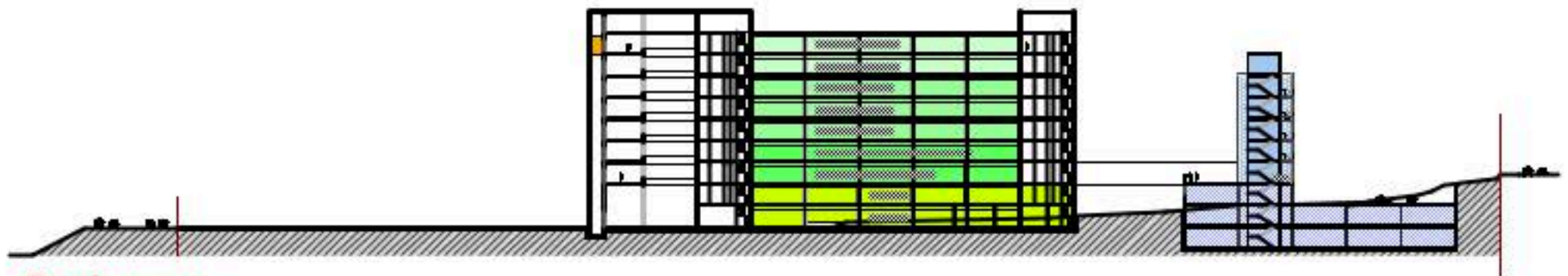




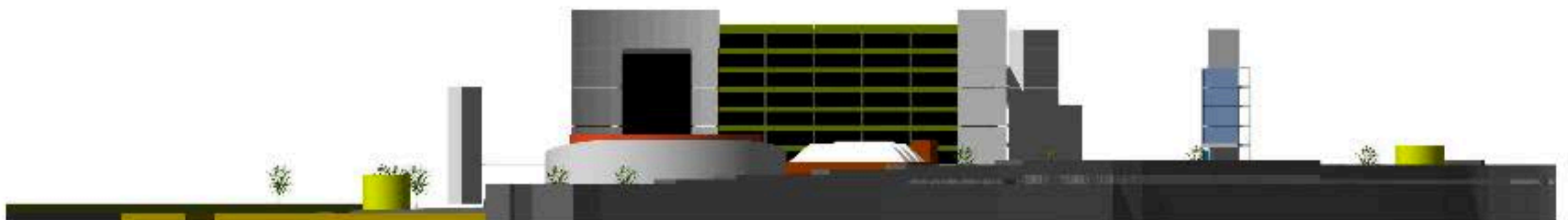
SEÇÃO VERTICAL CC'
1:500



SEÇÃO VERTICAL AA'
1:500



SEÇÃO VERTICAL BB'
1:500



ELEVAÇÃO LESTE
1:500



ELEVAÇÃO OESTE
1:500



ELEVAÇÃO NORTE
1:500



ELEVAÇÃO SUL
1:500



MAPA CHAVE
5/7 ESCALA